

UdiRECO® SYSTEM

*Wärmedämmung mit intelligentem
Untergrundausgleich aus Holzfaser*



Der Idee folgt die Entwicklung



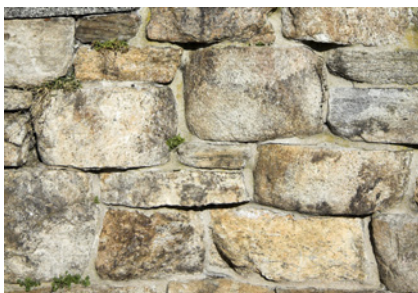
Die Herausforderung, UdiRECO® im Jahre 2009 zu entwickeln, war riesig. Wir haben nach einem System gesucht, welches dem ökologischen Gedanken für hocheffizientes Dämmen gerecht werden kann und die Verarbeitung so leicht wie möglich macht. RECO steht für Rekonstruktion, das Wiederherstellen einer Funktionalität. Somit stand der Name fest.

UdiRECO® ein Alleskönner mit grünem Fußabdruck für jeden Untergrund.

- UdiRECO® kann Untergründe ausgleichen, ohne dass die Dämmplatten geklebt werden müssen und in die vorhandene Bausubstanz Feuchtigkeit eingebracht wird.
- UdiRECO® kann sich bis zu zwei Zentimeter je nach Dämmstärke verstellen lassen, um sich lückenlos an den Untergrund anzuschmiegen. Eine alte Bausubstanz ist nicht so gerade wie in einer Bauzeichnung dargestellt. Man findet Spuren der Jahrzehnte mit Versprünge, Versätzen und Unebenheiten.
- UdiRECO® kann auf Holz und Mauerwerk befestigt werden. Grundlage dafür sind max. zwei Arten von Befestigungsmitteln, um alle Untergründe zu bedienen. Verstellbar und für das Ausjustieren der Unebenheiten entwickelt, werden sie in verschiedenen Längen angeboten.
- UdiRECO® steigert das Wohlbefinden des Nutzers noch mehr. Durch Schallschutz über Hitzeschutz im Sommer und Energieeinsparung im Winter wird ein Wohlfühlklima für den Innenraum geschaffen, welches uns tagtäglich begleitet und Schimmelbildung verhindert.

Das patentierte Dämmsystem ist seit 2009 erfolgreich im Einsatz und begeistert bis heute unsere Architekten, Handwerker und Bauherren.

Einsatzgebiete auf UNIVERSELLEM Untergrund



Naturstein



Mauerwerk unverputzt



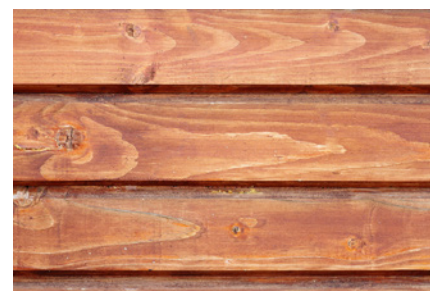
Fachwerk



Holzschalung



Verputzte Wand mit Rissen



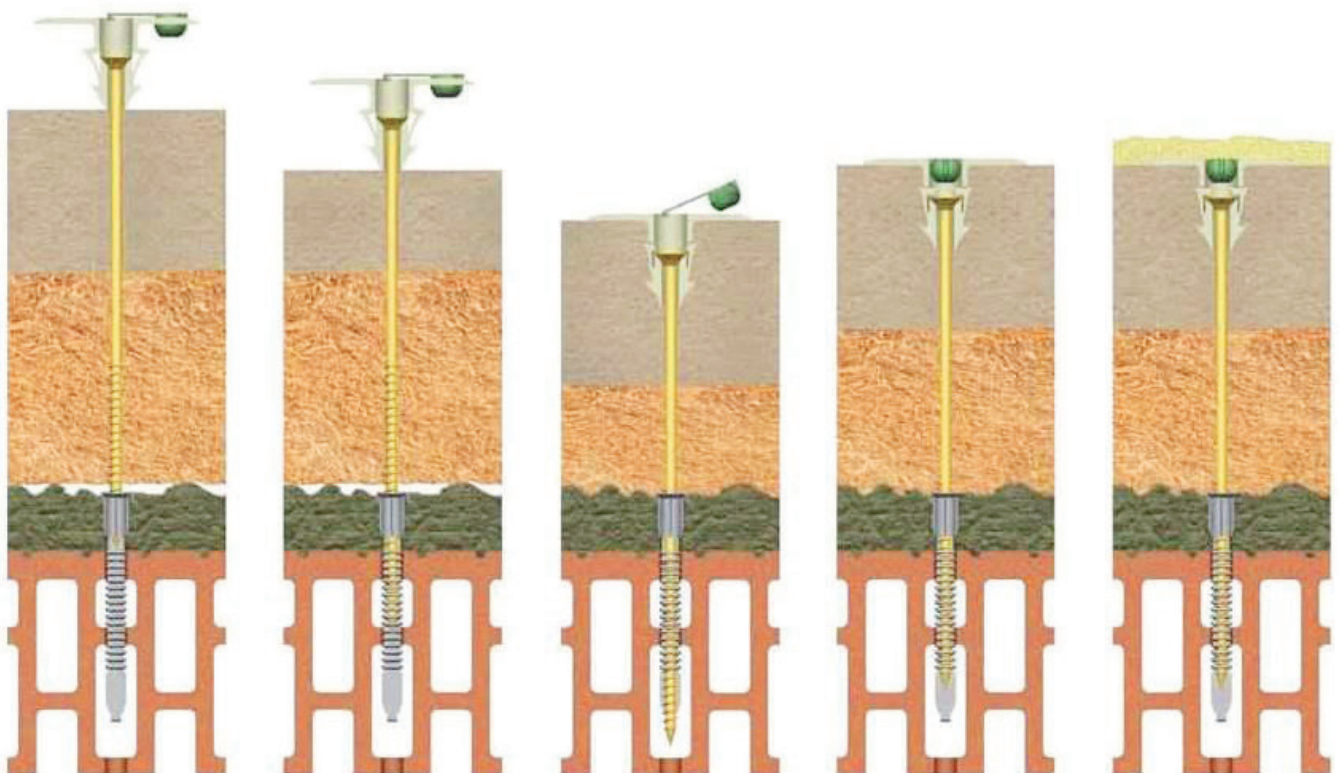
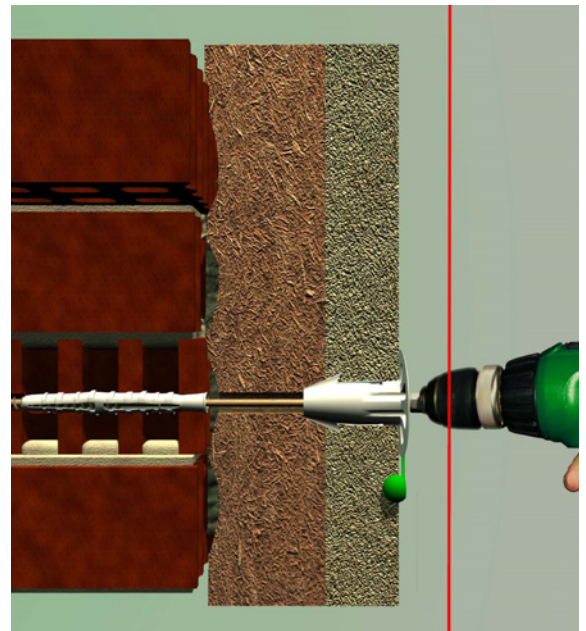
Stülpeschalung

Das geniale UdiRECO® Prinzip

Die Dämmplatte besteht aus einer 40 mm starken, speziell abgestimmten Putzträgerplatte mit einem vorgebohrten Dübelbild in Kombination mit einer besonders biegsamen und flexiblen Holzfaserdämmmatte. Lieferbar ist sie in den Nenndämmstärken von 80 mm bis 200 mm.

Um Untergrundunebenheiten auszugleichen und dauerhaft gute Dämmwerte ohne Hinterlüftung zu erreichen, schmiegt sich die flexible Ausgleichsebene der UdiRECO® auf jedem Untergrund an. Das geniale Prinzip wird durch den patentierten Stelldübel unterstützt und sichergestellt.

UdiMONTAGE SDM RECO® für Mauerwerk oder **UdiMONTAGE SDH RECO®** für Holzbau mit patentiertem Rückholverschluss. Der integrierte, thermisch entkoppelte Dämmstoffteller hinterlässt weder wärmetechnische, noch optische Spuren im Putzbereich. Einmal eingeschraubt, verkallen sich seine speziellen Widerhaken mit Rückholverschluss im Dämmstoff und ermöglichen so eine millimetergenaue Feinjustierung der zu befestigenden Dämmplatten im Untergrund. Die problemlose Aufnahme hoher Zugkräfte sorgt für dauerhaft hohen Anpressdruck und mehrfaches Korrigieren und Verstellen der Dämmplatte am Untergrund. Unebenheiten von bis zu +/- 2 cm werden ausgeglichen (je höher die Dämmstärke, desto größer der Spielraum). Die Wand kann ohne aufwendige Unterkonstruktion oder Feuchteintrag mit einem Dämmstoff der Spitzenklasse versehen werden. Ein richtiger Schritt und die Grundentscheidung für alle, die ein atmungsaktives Wohnraumklima möchten.



1 Nach Vorbohren
Dübel setzen

2 Dämmstoffteller
einschrauben

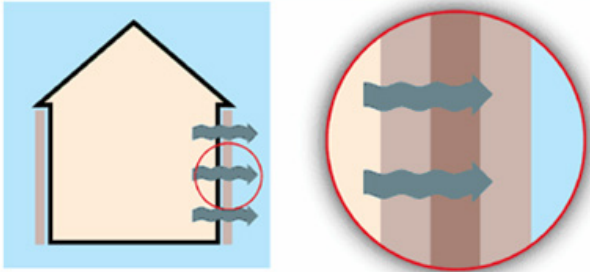
3 Einschrauben, bis
Rückholverschluss
einrastet und sich
Dübelkopf in oberer
Dämmebene
verkrallt

4 Platte nach
Wasserwaage oder
Laser justieren

5 Nach kompletter
Montage erfolgt
der Putzaufbau
nach UdiDÄMM-
SYSTEME GmbH-
Herstellervorschrift

VORTEILE – und jeder spricht für sich

Diffusionsverhalten



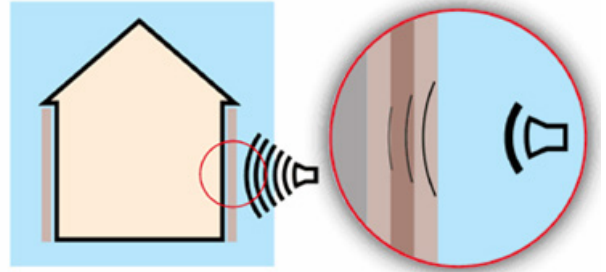
Ohne sperrende Materialien regelt das **UdiRECO® SYSTEM** das Raumklima.

Durch die Kombinationsdämmplatte weich/hart, wird spürbar eine kapillar- und atmungsaktive Eigenschaft entwickelt, die für den Feuchtetransport zuständig ist.

Kein Mensch zieht sich freiwillig eine Plastiktüte über die Haut. Viele Häuser werden aber noch immer mit diffusionsdichten Materialien isoliert, welche die Abgabe von Feuchtigkeit verhindern.

UdiRECO® regelt das Raumlima und den Feuchtaustausch zwischen drinnen und draußen auf natürliche Art und Weise. Schimmelbildung wird unterbunden.

Schallschutz

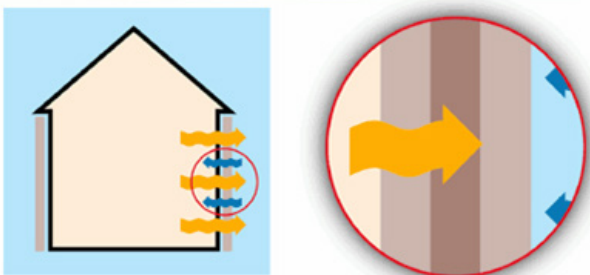


Hohe Schallabsorption ohne Resonanzen.

UdiRECO® bietet einen unschlagbaren Schallschutz in allen Frequenzbereichen. Grundlage dafür ist der spezielle Schichtenaufbau der Dämmplatte mit Ihren verschiedenen Rohdichten.

Es wird ruhig werden in Ihren 4 Wänden und Sie werden sich wundern, welche Geräte nun hörbar sind, wenn der Lärm von außen verstummt.

Klima & Behaglichkeit

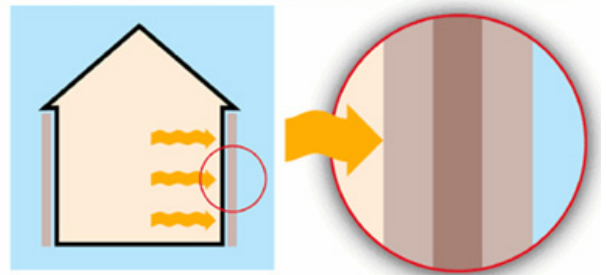


Einzigartiges Wohlbefinden werden Sie mit einer **UdiRECO®** Dämmung spüren. Die gleichmäßig warmen Wände geben Ihnen einen behaglichen Wohnkomfort.

Wir Menschen empfinden es als wohltuend, wenn ein angenehmes Klima in unseren Räumen herrscht. Noch wissen wir leider zu wenig darüber und fragen uns, warum wir uns gerade hier so wohlfühlen. Ein weiterer Vorteil: an warmen Oberflächen kondensiert keine Feuchtigkeit. Ohne diese entsteht auch kein Schimmel. So müssen wir uns mit diesem Thema erst gar nicht beschäftigen, da **UdiRECO®** die Oberflächentemperatur erhöht.

Ein mit **UdiRECO®** gedämmtes Haus ist auch im Sommer angenehm kühl. Grundlage dafür bildet die Wärmespeicherkapazität des Systems.

Wärmeschutz



An ungedämmten Außenwänden kühlt die Raumluft ab, fällt zu Boden und strömt zur Raummitte, wo sie sich erwärmt und wieder aufsteigt.

Unangenehme Zugserscheinungen sind die Folge. Weiterhin wird mit hohen Energiekosten zu rechnen sein.

Durch den formschlüssigen Kontakt der **UdiRECO®** an den Untergrund werden Luftschichten zwischen der Dämmebene und der Außenwand vermieden. Resultat ist eine erhöhte Oberflächentemperatur auf der Innenseite der Außenwand welche weniger Luftbewegung in der Raumluft produziert. Dies sorgt dafür, dass weniger Staub aufgewirbelt wird, was sich positiv auf Allergien wie Hausstaub auswirkt.

Wir bauen heute für die Zukunft unserer Kinder



- Wohlbefinden und Gesundheit, verbunden mit Ökologie, Nachhaltigkeit und Werterhaltung, stehen für die **UdiDÄMMSYSTEME**.
- über 29 Jahre Erfahrung für alle **UdiDÄMMSYSTEME** und über 70.000 zufriedene Bauherren stehen für Sicherheit im System.
- Ausgebildete **UdiFACHHANDWERKER**, welche das Material kennen und mit Qualität verarbeiten.



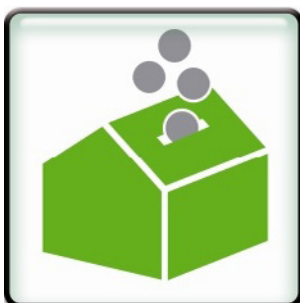
- Besonders Spechte halten hohl klingende Wände für gute Futterquellen.
- Unser **UdiHOLZFASERDÄMMSTOFF** mit seiner sehr hohen Rohdichte verhindert dies, da die Wände nicht hohl klingen.
- Lästige Materialschäden können durch die richtige Dämmung ausgeschlossen werden.



- **UdiDÄMMSTOFFE** tropfen nicht brennend von der Fassade ab, wie es bei anderen Dämmstoffen der Fall sein kann.
- Das erhöht die Sicherheit für Bewohner, Feuerwehr und Rettungskräfte durch den erhöhten Brandwiderstand.
- **UdiDÄMMSTOFFE** weisen im Brandfall eine deutlich geringere Rauchentwicklung auf als viele andere Dämmstoffe.



- **UdiRECO®** wird aus reinem Nadelholz hergestellt
- Baubiologisch abbau- und recyclebar
- Hautsympathisch schon beim Berühren
- Heute schon an Morgen denken: Andere Dämmstoffe werden schon heute als Sondermüll eingestuft und müssen teuer entsorgt werden.



- Wegfall von aufwendigen Unterkonstruktionen
- Kein Kleben notwendig, dies spart Material und Arbeitszeit
- Holz dämmt 4 x besser als ein Hochlochziegel, 5 x besser als Klinker, 10 x besser als Beton und 350 x besser als Stahl.
- Die hohe Wärmespeicherkapazität von 2100 J/kgK für Holzfaser ist für Dämmstoffe unschlagbar.
- Werterhaltung durch diffusionsoffenen Schutz der Wand

Auszug der Leistungsfähigkeit im Ausgleich

UdiRECO® ist ein Alleskönner und multifunktional einsetzbar. Hier sehen Sie einen Auszug der Leistungsfähigkeit. Bauphysikalisch eine Spitzenleistung:



Vorsprünge ausklinken



Rücksprünge überdämmen



Fachwerkfassaden überdämmen



Wände ausgleichen



Kabelschläuche sicher verbergen



Risse überdämmen



Krumme Wände ausrichten



Unebenheiten ausgleichen

UdiRECO® Auszug aus der Verarbeitung



Um den Dübel im Untergrund zu positionieren, wird ein Bohrloch gesetzt



Die Dämmelemente können mit elektrischen Sägen auf die passende Größe zugeschnitten werden



Montage UdiBASE® Wandanschlussprofil



Der Stelldübel befestigt und justiert das Dämmelement zugleich



Nach Justierung UdiBASE® Aufsteckprofil aufstecken



Zuschneid Fensteraussparung und Laibung



Das Dämmelement kann mit Wasserwaage oder Laser in Lot gebracht werden



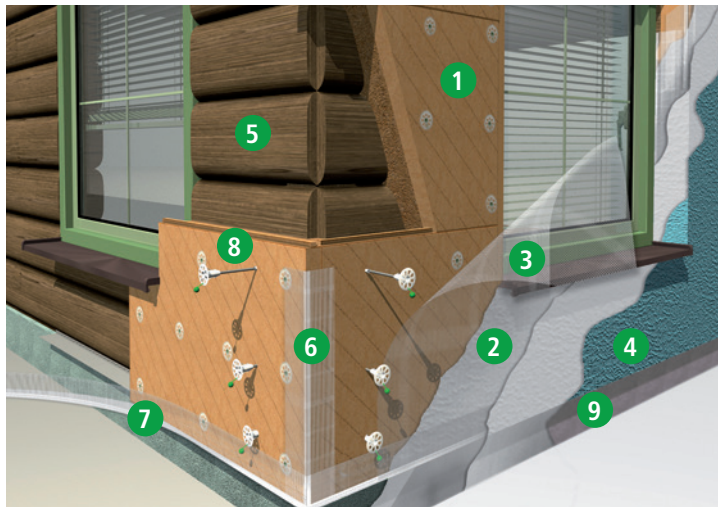
UdiGRUNDSPACHTEL® wird als erste Beschichtung mit rissüberbrückendem UdiARMIERUNG® Gewebe aufgebracht



Als Endbeschichtung werden abgestimmte Strukturedelputze aus dem UdiSORTIMENT aufgetragen

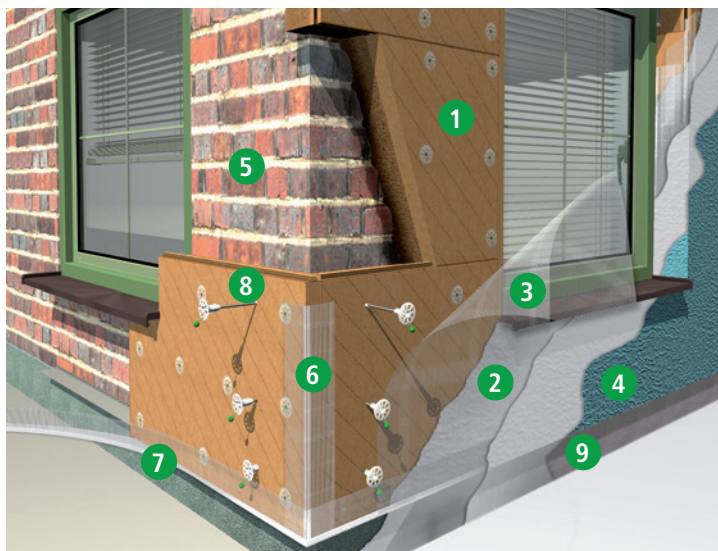
Die ausführliche Verarbeitung mit vielen TIPPS erhalten Sie in unserer kostenlosen Verarbeitungsbroschüre **UdiRECO®**.
Nach Terminabsprache: Vor-Ort-Einweisung direkt an Ihrem Bauvohaben.
 Handwerkliche Umsetzung / Detailausbildung / Anschlussbereiche / Bestandsaufnahme am Objekt.
 Dauer und Kosten der Einweisung nach Rücksprache.

Anwendung Untergründe



UdiRECO® SYSTEM im Massivholzbau

- 1 UdiRECO® Holzfaserdämmelement
- 2 UdiGRUNDSPACHTEL®
- 3 UdiARMIERUNG® Gewebe
- 4 UdiPERL® Edelputz
- 5 Untergrund: Brettstapel-, Block-, LIGNOTREND- oder STEKO Außenwände für vollflächige Dämmplattenbefestigung
- 6 UdiARMIERUNG® Eckschutzleiste
- 7 UdiBASE® Sockelabschluss-Schiene variabel
- 8 UdiMONTAGE® SDH RECO (Stelldübel Holzbau)
- 9 Sockeldämmung mit Putzaufbau



UdiRECO® SYSTEM im Mauerwerksbau

- 1 UdiRECO Holzfaserdämmelement
- 2 UdiGRUNDSPACHTEL®
- 3 UdiARMIERUNG® Gewebe
- 4 UdiPERL® Putzgrund mit Edelputz (strukturiert)
- 5 Untergrund Mauerwerk verputzt/ unverputzt
- 6 UdiARMIERUNG® Eckschutzleiste
- 7 UdiBASE® Sockelabschluss-Schiene variabel
- 8 UdiMONTAGE® SDM RECO (Stelldübel Mauerwerk)
- 9 Sockeldämmung mit Putzaufbau

Förderfähig

Unter www.udidaemmsysteme.de können Sie sich über alle aktuellen Förderprogramme mit zinsgünstigen Darlehen von Bund, Ländern und Gemeinden informieren.

Gesetze ändern sich, die Wärmedämmung bleibt Ihnen ein Leben

Die Energieeinsparverordnung (EnEV) hat die Anforderungen an den Wärmeschutz seit 1970 ständig verschärft. Heute müssen Sie bei Erneuerung oder Neubau von Außenbauteilen den Nachweis über die Einhaltung der EnEV erbringen. Das heißt, wir empfehlen Ihnen, im Zuge einer Fassadenrenovierung für entsprechende Energiesparmaßnahmen zu sorgen, wenn Ihr Haus noch nicht den heute gültigen Anforderungen und Gesetzen entspricht.

Dämmstärke in mm	Vollstein $\lambda = 0,68 \text{ W/(mK)}$			Hochlochziegel $\lambda = 0,42 \text{ W/(mK)}$			Lehmstein $\lambda = 0,91 \text{ W/(mK)}$			Vollholz $\lambda = 0,18 \text{ W/(mK)}$		
	11,5 cm	24 cm	36,5 cm	11,5 cm	24 cm	36,5 cm	10 cm	14 cm	18 cm	10 cm	14 cm	18 cm
0 ungedämmt	2,95	1,91	1,41	2,25	1,35	0,96	3,37	2,31	1,75	1,24	0,67	0,46
120	0,31	0,30	0,28	0,30	0,28	0,26	0,32	0,30	0,29	0,27	0,23	0,20
140	0,27	0,26	0,25	0,26	0,24	0,23	0,27	0,26	0,25	0,24	0,21	0,18
160	0,24	0,23	0,22	0,23	0,22	0,20	0,24	0,23	0,22	0,21	0,19	0,16
180 gültige EnEV	0,21	0,20	0,20	0,21	0,19	0,18	0,21	0,21	0,20	0,19	0,17	0,15
200	0,19	0,18	0,18	0,19	0,18	0,17	0,19	0,19	0,18	0,18	0,16	0,14

erreichbare U-Werte mit UdiRECO® SYSTEM auf verschiedenen Wanduntergründen

weitere Daten erfahren Sie im Internet unter www.udidaemmsysteme.de

UdiRECO® Zubehör „Sicher im System“

technische Kennwerte für UdiRECO® Holzfaser-Dämmplatte

Inhaltsstoffe

Nadelholz / max. 0,5 % Parafin / 1,5 % PVAC-Weissleim (zur Schichtenverbindung)
< 7 % Binfasern im Sandwichbereich

Format: 130 x 79 cm / umlaufend Nut und Feder

lieferbare Nenndämmstärken: 80, 100, 120, 140, 160, 180 und 200 mm (weitere Dämmstärken auf Anfrage)

Deckmaß: 129 x 78 cm

Kennzeichnung Putzträger

WF-EN 13171 - T5 - DS(70,90)3 - CS(10/Y)150 - TR20 - WS1,0 - MU5

Kennzeichnung Ausgleich

WF-EN 13171 - T3 - TR1 - AF5

Um einen Ausgleich von Unebenheiten zu gewährleisten, werden die Dämmplatten mit einem Zuschlag zur jeweiligen Nenndämmstärke von ca. 1,5 - 2,0 cm ausgeliefert.

Kennwert

Nennwert der Wärmeleitfähigkeit λ_D
Bemessungswert der Wärmeleitfähigkeit λ
Brandverhalten nach DIN EN 13501-1
Rohdichte
Zugfestigkeit senkrecht zur Plattenebene
Druckfestigkeit
Grenzmaße Rechtwinkligkeit n. EN 824
Wasserdampfdiffusionswiderstandszahl μ
Spezif. Wärmespeicherkapazität c
Abfallschlüssel

Deklariertes Wert Putzträger

0,048 W/mK
0,050 W/mK
E
ca. 270 kg/m³
 ≥ 20 kPa
 ≥ 180 kPa
3 mm / m
5
2100 J/kg K
EAK-Code 030105 / 170201

Ausgleichsschicht

0,038 W/mK
0,039 W/mK
E
ca. 50 - 55 kg/m³
/
/
/
1 / 2
2100 J/kg K
EAK-Code 030105 / 170201



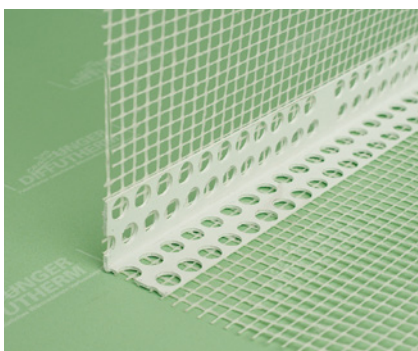
UdiRECO® Holzfaser-Dämmelement



UdiMONTAGE SDM/SDH® Stelldübel



UdiBASE® Sockelabschlusschiene variabel



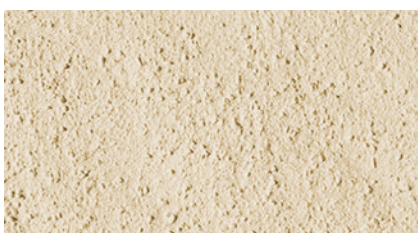
UdiARMIERUNG® Eckschutzleiste



UdiPERL® Kratzputz



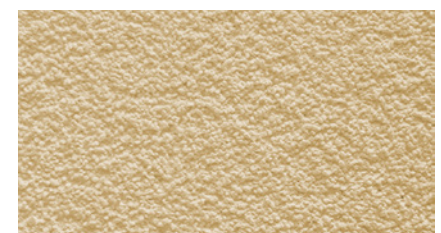
UdiGRUNDSPACHTEL®



Glattputzstruktur



Reibputz



Kratzputz

Auszug Bauherrenstimmen (mehr unter www.udidaemmsysteme.de)

Bauherrin Cornelia Kokert-Weck, 56307 Werlenbach

Objekt: Außenwanddämmung Umbau Pferdestall

Produkt: UdiRECO® Dämmstärke 160 mm; Fläche: 100 m²



Wie sind Sie auf das Produkt gekommen?

Durch ein Werbeanschreiben von Unger Diffutherm an das Architekturbüro SKT Umbaukultur, dessen Mitarbeiterin ich war.

Was hat Sie bewogen, die UdiPRODUKTE einzusetzen?

Das Produkt selbst hat mich überzeugt, weil es aus nachhaltigen Rohstoffen besteht. Ich wollte auf gar keinen Fall Styropor für die Dämmung verwenden. Außerdem hat die Außendämmung mit dem UdiRECO® System den ungeheuren Vorteil, auf unebenen Wandflächen ausgleichend zu wirken. Das war bei meinem Umbau eines alten Pferdestalls unbedingt von Nöten!

Wie hat sich Ihr Energieverbrauch seit der Montage des UdiSYSTEMS entwickelt (ca.-Angaben)?

Da wir zur Zeit noch keine Heizung eingebaut haben und der Stall bisher auch über keine Heizungsanlage verfügt, kann ich über eine Einsparung der Energie keine Aussage machen. Allerdings hat die Dämmung mit Unger Diffutherm bewirkt, dass im Haus seitdem über den Winter nun eine angenehme Temperatur von ca. 8 Grad gehalten wird, und das ganz ohne Heizung.

Wie beschreiben Sie Ihre Wohnqualität und was hat sich für Sie positiv verändert?

Man hat schon während der Dämmphase bemerken können, dass sich aus dem kalten zugigen Stallgebäude ein angenehmes Wohngebäude mit einem wohltuendem Raumklima entwickelt hat. Es hält die Temperatur zur Zeit auch bisher ohne Heizung den Winter über bei ca. 8 Grad.

Sonstiges / persönliche Anmerkung:

Wir haben die Dämmung selbst angebracht und waren mit dem Produkt, der Hilfestellung durch die Anwenderbroschüre und den Beratungen vor Ort und telefonisch während der Bauphase mit dem zuständigen Gebietsleiter und auch den anderen Mitarbeitern der Firma Udi sehr zufrieden. Die Arbeit der Außendämmung war eine Herausforderung für uns, die wir durch das gut durchdachte Produkt sehr gut gemeistert haben. Die zeitlichen Angaben mit einer Hausseite pro Tag, waren für uns nicht machbar, aber mit einer gewissen Übung wurden wir auch schneller. Bis alles fertig war, sind allerdings 4 Wochen vergangen.



Auszug Bauherrenstimmen

Bauherr Jens Rademacher, 82110 Germering

Objekt: Außenwanddämmung Doppelhaus
Produkt: UdiRECO® Dämmstärke 160 mm; Fläche: 120 m²
 Dämmstärke 120 mm; Fläche: 30 m²

Wie sind Sie auf das Produkt gekommen?

Internet-Recherche und Besuch der Handwerksmesse München; danach Besuch einer Schulung bei Udi.

Was hat Sie bewogen, die UdiPRODUKTE einzusetzen?

Die Technologie der Außendämmung war für einen Altbau (1972) mit unregelmäßigen Wandoberflächen gut geeignet. Mir war der Werkstoff auf Holzbasis mit entsprechender Kapillaraktivität wichtig, denn es ist bei der langen Lebensdauer einer Dämmung nicht davon auszugehen, dass die Putzarmierung über Jahrzehnte hinweg völlig wasserdicht bleibt. Also muss das Wasser rausdiffundieren, und das geht bei WDVS nur mit Holzfaserdämmstoffen.

Das Brandverhalten ist viel sicherer als bei Styropor. Zudem sind Abfälle kein Sondermüll. Die Verarbeitbarkeit ist recht einfach, das kann eigentlich jeder Zimmerer; wenn die Schulung einmal besucht wurde. Die Kosten sind nicht wesentlich anders als für ein übliches WDVS.

Wie hat sich Ihr Energieverbrauch seit der Montage des UdiSYSTEMS entwickelt (ca.-Angaben)?

Abgelesene Gasverbräuche (m³ pro Jahr) vor und nach der Dämmmaßnahme bei identischer Nutzung und sonst unverändertem Baukörper:

Vor Dämmung:

2012: 1941 m³ 2013: 1839 m³

Nach Dämmung:

2014: 783 m³ 2015: 920 m³ 2016: 721 m³ 2017: 724 m³

Wie beschreiben Sie Ihre Wohnqualität und was hat sich für Sie positiv verändert?

Vor der Dämmung war es nicht möglich, das ungedämmte Haus trotz Dreifachverglasung und gedämmten Geschoßdecken ausreichend zu temperieren. Die Raumtemperaturen lagen unter 20 Grad. Es musste im Winter immer noch mit Holz zugeheizt werden (ca 2-3 Ster). Jetzt ist das kein Problem mehr.



Sonstiges / persönliche Anmerkung:

Ich habe mein WDVS selbst geplant (Massenauszug usw.). Die Ausführung wurde von einem kleinen Zimmerei-Betrieb und mir selbst unternommen. Die Fachleute von Udi haben mich sehr gut unterstützt, ein herzliches Dankeschön!

Ich persönlich würde dieses System jederzeit wieder einsetzen, wenn es ein WDVS werden soll.

Bauherr Tobias Schüle, 70563 Stuttgart

Objekt: Fachwerküberdämmung außen im Jahr 2015
Produkt: UdiRECO® Dämmstärke 120 mm; Fläche: 110 m²

Wie sind Sie auf das Produkt gekommen?

Wir sind im Internet auf das Produkt gestoßen.

Was hat Sie bewogen, die UdiPRODUKTE einzusetzen?

Das diffusionsoffene und ökologische Verbundsystem.

Wie hat sich Ihr Energieverbrauch seit der Montage des UdiSYSTEMS entwickelt (ca.-Angaben)?

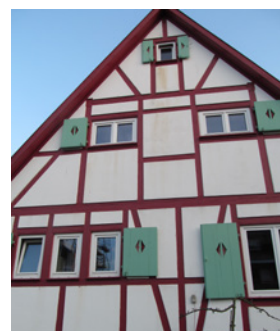
Wir heizen mit einer Gasbrennwert-Therme und Holz. Der Verbrauch von Gas hat sich im Durchschnitt um ca. 9% gesenkt, und wir benötigen 2 Raummeter Holz weniger.

Wie beschreiben Sie Ihre Wohnqualität und was hat sich für Sie positiv verändert?

Das Raumklima hat sich verbessert. Wenn wir Besuch bekommen, ist das immer wieder ein Thema.

Sonstiges / persönliche Anmerkungen:

Wir können dieses System nur weiterempfehlen. Was uns bei der ersten Besprechung mitgeteilt wurde, hat sich voll und ganz nach dem Anbringen des Dämmsystems bewahrheitet.



UNSER SYSTEMSORTIMENT:

für das Dach:

UdiFLEX® SYSTEM

flexibel planen und dämmen für höchste Ansprüche

UdiTOP® SYSTEM

Holzfaserdämmung „zu Ende geDACHT“

für die Fassade:

UdiRECO® SYSTEM

Wärmedämm-Verbundsystem mit intelligentem Untergrundaussgleich

UdiFRONT® SYSTEM

Wärmedämm-Verbundsystem mit 15 Jahren Garantie

UdiSPEED® SYSTEM

effizientes Wärmedämm-Verbundsystem für den Holzbau

für die Innendämmung:

UdiIN® SYSTEM

raumseitiges Dämmsystem mit 15 Jahren Garantie

UdiIN RECO® SYSTEM

raumseitiges Dämmsystem mit integriertem Untergrundaussgleich

UdiIN 2CM® SYSTEM

das schnelle und schlanke Innendämmsystem

für den Innenausbau:

UdiCLIMATE® SYSTEM

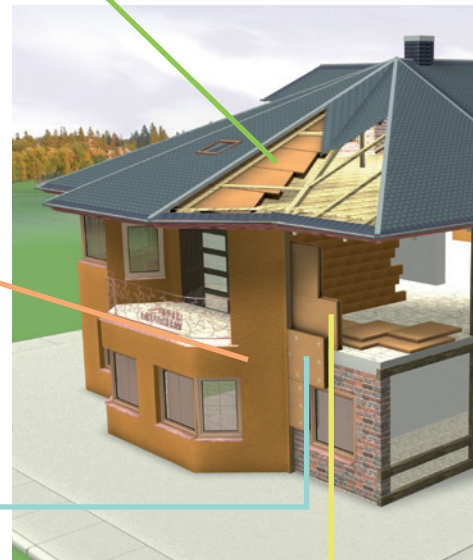
Innenausbaudämmplatte mit integrierten Klimakammern

UdiSTEP® SYSTEM

Holzfaser für den Boden

UdiSUN® SYSTEM

Flächentemperierte Carbonbahn für warme Oberflächen



40 Jahre
Gut für mich.
Gut für die Umwelt.

UdiDÄMMSYSTEME GmbH

Oberfrohnauer Straße 2
09117 Chemnitz

Telefon: +49 (0) 371 - 33 71 38 0

Telefax: +49 (0) 371 - 33 71 38 64

E-Mail: info@udidaemmsysteme.de

Wir beraten Sie gern:

Stand August 2019 · Irrtümer und Änderungen vorbehalten.
Ältere Fassungen verlieren hiermit ihre Gültigkeit. © UdiDÄMMSYSTEME GmbH