

Perlit Klimasan

Isoleren, saneren en brandbescherming

Gezond wonen met de natuur als partner.



Puur mineraal:

- Isolatiestuc voor binnen
- Isolatiestuc voor buiten
- Saneerstucmortel
- Brandbescherming
- Anti-schimmel Perlitspachtel
- Perlitspachtel
- Kalkverf
- Perlit tussenvloer isolatie

Wat is Klimasan-Perliet?

Klimasan perliet is een capillair actieve saneerstuc.

Sinds ruim 35 jaar op de markt.

In 2006 is er een nieuwe produktieruimte in gebruik genomen in Estenfeld bij Würzburg.

Klimasan is een familiebedrijf met ecologie en gezond wonen als speerpunt.



Dipl.-Ing. Roland Naujoks
Geschäftsführer



Wat is Perliet?

Perliet is een natuurlijk vulkaan gesteente. Onze ecologische bouwmaterialen en isolatie materialen hebben perliet als grondstof. Door kortstondig verhitten verdampt het in het gesteente opgesloten water en expandeert het materiaal tot 15 x zijn oorspronkelijke volume. Dit geexpandeerde materiaal bestaat voor 70 % uit silicium dioxide (zand) oftewel een natuurlijk glas. Door de verdampings procedure ontstaat een materiaal met veel lucht (capillair) wat zorgt voor een goede isolatie. Daarnaast is perliet vochtregulerend en geluiddempend. Perliet granulaat bevat geen schadelijke stoffen, is vorstbestendig, capillair actief en absoluut onbrandbaar.

Klimasan-Perliet: een natuurlijk isolatiemateriaal met bijzondere eigenschappen

- Aangenaam en gezond binnenklimaat
- Natuurlijke droging van vochtige muren
- Erg goede isolator tegen hitte en koude
- Eenvoudige verwerking
- Draagkrachtig



De Dornteufel of Moloch heeft in zijn huid kleine rillen die door capillair-krachten water transporteren naar de bek.

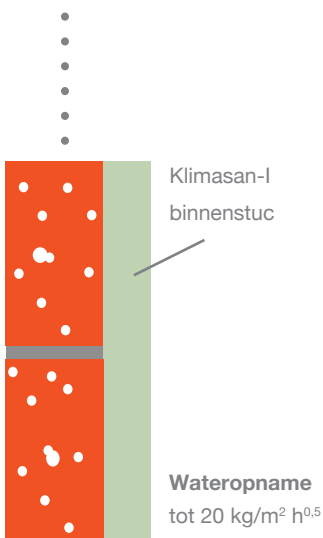
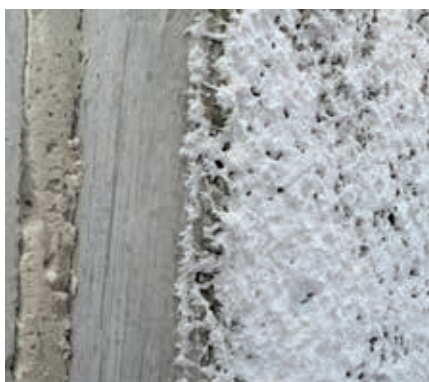
Homogene wandopbouw met **Klimasan-Perliet**

Ecologische isolatie

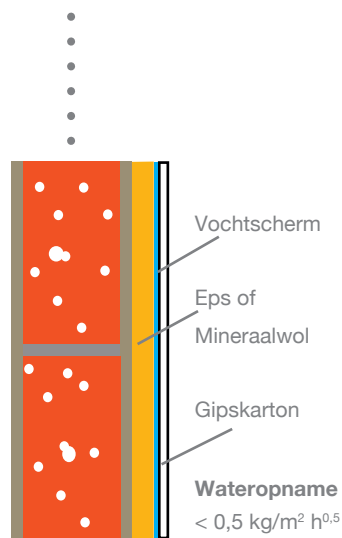
De ecologische isolatiewand: een homogeen verband van samenwerkende bouwstoffen, als stenen, mortel en stuc met gelijkwaardige dampdiffusiewaardes.

Uw voordelen:

Geen onnodige opdikking van wanden door sandwich constructie met alle risico's van dien, monolithisch gebouwd voor de toekomst, nauwelijks verouderings gevoelig, solide en bouw biologisch gezond.



Droge muren van baksteen, KLB bouwblokken of beton



Wandopbouw met Eps of glas/ steenwol (kunststof isolatie plaatmaterialen) met onvoldoende water opname > (schimmel vorming)

Klimasan-I

Homogene warmte isolerende stuc voor binnenmuur isolatie, ecologisch, zuiver mineraal en capillair actief.



Met Klimasan bouwstoffen maak je een gezond binnenklimaat en een natuurlijke vochthuishouding.



Klimasan-Perliet is behalve een natuurlijk bouw materiaal ook een stucmateriaal met zeer hoge wateropname mogelijkheid, een met Klimasan-I gestuukte wand kan tot 20 liter water per m² opnemen (en afgeven indien nodig) voor een gezond binnenklimaat is dit noodzakelijk. Bij wandopbouw met kunstmatige isolatiematerialen als EPS, PUR, PIR, RESOL (en dergelijke) is de wateropname minimaal.

Specifiek bij oudere gebouwen is het van het grootste belang dat de vochthuishouding in orde is, vocht komt niet alleen uit condensatie van binnenruimtes maar ook uit optrekken van vocht van buitenaf of uit de fundering. Vocht problemen zijn hier vaak moeilijk op te lossen. Met een vochtregulerende stuc is dit probleem volledig op te lossen.

Klimasan-I

Voormalig **Dieselmotorkraftwerk** in Cottbus, verbouwd tot museum.
Anderhalten Architekten Berlin.



Voormalig gebouw: Schlachthof
Nürnberg verbouwd tot
kinderdagverblijf .
Laag energie-verbruik gebouw.
Städt Hochbauamt Nürnberg



Appartementen complex
Albertsplatz in Dresden
gerenoveerd met **Klimasan-W**.
op de buitenzijde van de gevel.





Klimasan-I

Mariannahill Würzburg

Bouwer: Maiberg wohnbau gmbh.

Verbouw van een ziekenhuis tot
woningen en werkplekken.



Malzspeicher in Fürth

Architect: Schilay und Pinnow

Verbouw tot duurzame lofts.



Woning in Reichenberg

Architecte Dipl.-Ing. Busch



Alles met
Klimasan-I

P I K Potsdam-Instituut
voor klimaatonderzoek
Dipl.-Ing. Hippchen.

.....



Villa am Bodensee
Uitvoering Fa. Frank Mauer,
Wangen.

.....



Gastronomie in Wiesbaden
Kleine Schwalbacher Straße.
Architecten Lengfeld + Wilisch,
Wiesbaden.

.....



Technische gegevens **Klimasan-I** en **Klimasan-S**: Zuiver minerale isolatiestuc, saneerstuc en brandbeschermingsstuc.

Schloss in Wiesentheid

Architectenburo Bilz & Meyer-Erlach, Kitzingen.
(Afb. onder)

Schloss Stolberg

Architectenburo Rittmannsperger, Darmstadt



Verwerkings advies:

Klimasan-I en **Klimasan-S**

kunnen zowel met de hand als met de mortelpomp worden verwerkt.

Normale verwerkings tijd
maximaal 4 uur.

» Zie datablad

• Data:

• Warmte geleiding	0,077	W/(mK)
• Soortelijk gewicht	340	kg/m ³
• Druksterkte	1,6 – 3	N/mm ²
• Treksterkte	0,8	N/mm ²
• Waterdampdiffusie weerstand	μ = 6	
• Buigsterkte	2000	N/mm ²
• Brandklasse	A 1	
• Wateropname	>3	kg/m ² h ^{0,5}

• Verbuik:

• Verpakking	50	Liter
• Benodigd water	15	Liter
• Natte mortel	ca. 35	Liter

Homogene wandopbouw met **Klimasan-Perlit**



»Wasser wenn's kommt und geht, schadet's nit!«

Dat wisten zelfs de bouwmeesters (Architekten) in het jaar 1500 al. Deze wetenschap is de grondlegger voor het Klimasan saneersysteem; blokkeren van water toetreding, isoleren en optimaliseren van vochthuishouding voor een gezond binnenklimaat.

Lofts

Architectenburo
Neininger Nocke Berlin
Kopenhagener Straße, Berlin.
Plafonds F 90 (90 minuten brandvertragend) uitgevoerd met **Klimasan-F** en binnenafwerking met 6 cm **Klimasan-I**.



• **Altes Kellereigebäude**
• Architectenburo Müller, Wiesbaden
• Hofheim am Taunus. Uitvoering met
• 7 tot 10 cm **Klimasan-I**, 2 tot 3 cm
• **Klimasan-W**, eindafwerking:
• **Klimasan-Antik**.

Wiemannwerft

• in Brandenburg an der Havel,
• Organisatie: Dr. Krekeler.



• **Fränkisches Weingut**
• in Sommerach.





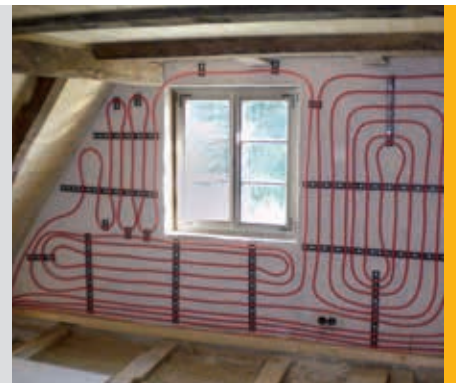
Capillair actieve saneerstuc

Klimasan-S

Homogene `gg_&gdj] f \ `kYf]] jklm[` kf \k'+- `lYj

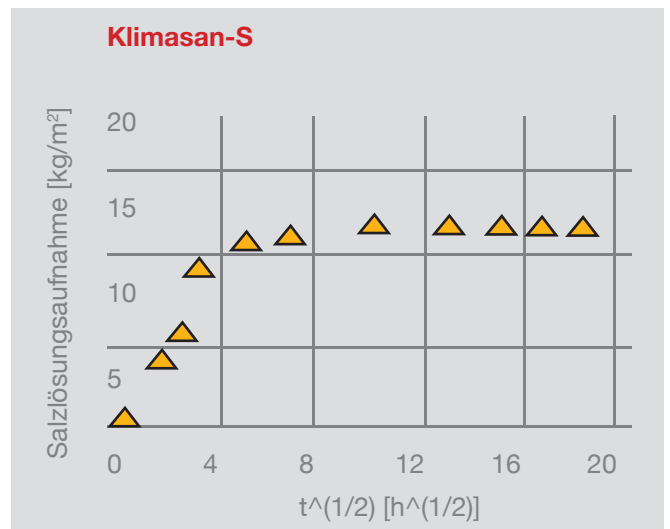
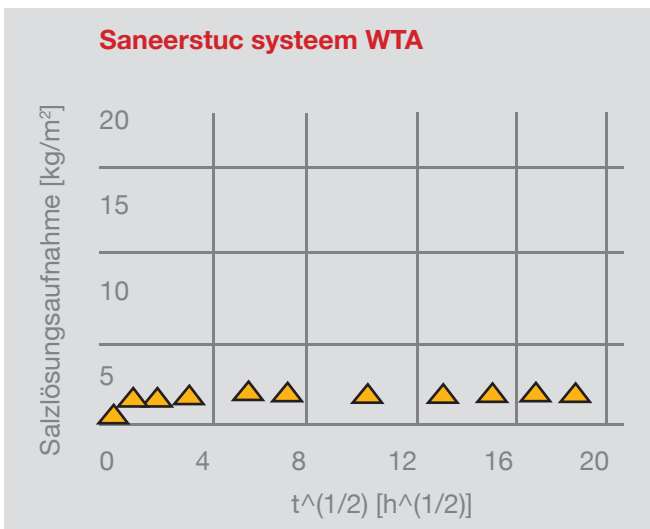
NYcwerkhuis

Mäng] jǎ_: Fa. Treffinger
 O Yf \n] jo Yje ǎ_e] l 10
 cm Klimasan-I.



Zoutoplossend vermogen in relatie tot wateropname

Afstudeer opdracht Universiteit Leipzig. Prof. Dr.-Ing. habil. P. Bauer, 1999.



Klimasan-S neemt over een tijdspanne van 400 uur 10 x zoveel water op als gebruikelijke saneerstuc.

Energetische sanering van kerken.

Kloosterkerk »Himmelspforten«

Sanering van koor en eetruimtes.
Opdrachtgever: Diözese Würzburg



Kerk in Weyhers

Binnensanering met **Klimasan-I**;
isolatie en vochthuishouding
optimalisatie (Fogging-Effekt).
Bescherming van interieur door
goede vochthuishouding.
Architecturburo Gensler,
Weyhers



St. Elisabeth, Hanau

Binnen isolatie in combinatie met
wandverwarming. Opbouw:
Bakstenen muur met **Klimasan-I**,
wandverwarming in kalkstuc



Energetische sanering openbare gebouwen.



Justitieel centrum Würzburg

Binnen afwerking als isolatie en brandbescherming ca.10.000 m²
Wandopbouw: zandsteen,
Klimasan-I, kalkstuc.
Staatliches Bauamt Würzburg.

.....



Herenhuis Kohlerstal

Afgewerkt met 5 cm **Klimasan-I** en
3 cm **Klimasan-W** incl. 6 mm.
Klimasan-Antiek

Stadsbibliotheek Lich

Architectenburo Büxel (Afb. rechts)
afwerking met 7 cm **Klimasan-I**.



Uni-Klinik Würzburg

Sanering met **Klimasan-I**.

.....



Historisch Gebouw Augsburg

Binnenisolatie van kelders met 10
cm **Klimasan-I** en energetische
optimalisatie van de ronde kozijn
aansluitingen.
Staatliches Bauamt Augsburg.

.....

Homogene wandopbouw met **Klimasan-Perliet**

Klimasan-W

Ecologische isolatiewand: een homogeen verband tussen natuurlijke bouwmaterialen zoals bijv. bakstenen, mortel en stucmateriaal met een identieke warmtegeleiding.

Bij bijv. een 36,5 cm dikke bakstenen wand met 3 cm.

Klimasan-W isolatiestuc buiten en 2 cm **Klimasan-I** binnenisolatiestuc bereik je een U-Waarde van 0,24 W / (m²K).



• Met de eco-isolatiewand bouw je
• een solide, bouwbiologisch gezond
• huis voor de toekomst. We laten u
• graag zien dat een eco
• wandafwerking de beste keus is.

• **Bestuursgebouw**
• **Stadt Spangenberg**
• Adviseur:
• Dipl.-Ing. Wunderlich.

• **Woonhuis in Randersacker**
• Adviseur: Gehlert. (Afb. boven)
• Afwerking met 3 cm **Klimasan-I**,
• 9 cm **Klimasan-W** en
• 6 mm **Klimasan-Antiek**.





**Appartementen complex in
Berlijn**

Eldanerstraße.

A6 architecten, Hamburg.

Afwerking met 6 cm **Klimasan-W**
en 6 mm **Klimasan-Antiek**.



Appartementen in Münster

Afgewerkt met **Klimasan-W** en

Klimasan-I.



**Historisch erfgoed met
binnenplein in Bonn**

Dixstraße.

Architecte Dipl.-Ing. Ch. Becker

Afgewerkt met 9 cm **Klimasan-I**.

Woonhuis
Nördlingen



Politiebureau München

Adviseur: Staatliches Hochbauamt
Afgewerkt met 6 cm **Klimasan-I**
binnenisolatie stuc ca. 5000 m².



Netto discountmarkt

DGNB afgewerkt met **Klimasan-I**
en **Klimasan-W** binnen en buiten
afwerking.



Stationsgebouw Mörfelden

Architect Dipl.-Ing. Wagner
(Afb. rechts)





Klimasan-W

Homogene isolerende afwerkstuc voor buiten, ecologisch en puur mineraal.

Architectenburo
Böhm + Kuhn, Iphofen



De natuur als
partner



Data:	
• Warmtegeleiding	0,077 W/(mK)
• Soortelijk gewicht	340 kg/m ³
• Druksterkte	1,6 – 3 N/mm ²
• Treksterkte	0,8 N/mm ²
• Waterdamp diffusie weerstand	$\mu = 6$
• Buigsterkte	2000 N/mm ²
• Brandklasse	A 1
• Wateropname	>3 kg/m ² h ^{0,5}

Verbruik:	
• Verpakking	50 Liter
• Water	15 Liter
• Natte mortel	ca. 35 Liter

Klimasan-Antiek

Zuiver minerale, anorganische,
historische kalkstuc (Glattputz)

Klimasan-Antiek

is een "dikke" laagdikte
(6 – 10 mm) kalk afwerkstuc
naar historisch voorbeeld,
specifiek voor afwerking op
isolatiestuc.

Samenstelling en eigenschappen:

Klimasan-Antiek is een
waterafstotende droogmortel (CSI,
din 18550) opgebouwd uit
kwartzzanden met een maximale
korrel van 1 mm en zuiver
kalkhydraat.

De hydrofobe eigenschappen
worden bereikt door toevoeging
van een ecologisch toeslagmiddel,
dampdiffusie blijft gewaarborgd.

Door toevoegen van minerale
pigmenten is de mortel in te
kleuren.



Verbruik: Verpakking: 30 kg
waterbehoefte: ca. 6 – 9 Liter

Natte mortel:

30 Liter.

ca. 2,5 m²/ 30 kg bij 10 mm laagdikte





Klimasan-W

Zuiver minerale, anorganische
isolatiestuc



Afwerking:

- ca. 4 – 6 cm **Klimasan-W**
ca.1 cm Klimasan-antiek,
ingekleurd met natuurlijke
pigmenten.

• **Raadhuus Stuttgart Bad**
• **Cannstatt**
• Manderscheid Partnerschaf;
• Freier Architekten; Stuttgart
• Fotograaf: Christian Kandzia

Spannend en uitdagend:

- zijn de steekwoorden die de
• renovatie van het raadhuus in
• Stuttgart-Bad Cannstatt
• beschrijven.

• Met veel fingerspitzengefühl en
• passende materiaal keuzes is het
• architecten Manderscheid
• Partnerschaf gelukt, het voor het
• Stuttgarter stadsdeel belangrijke
gebouw te moderniseren en in
stand te houden.

Klimasan-MoX

Zuiver minerale antischimmel

Perlitspachtel

Klimasan-MoX

is alkalisch en verhindert condensatie op wanden binnenshuis.

Toepassing:

Klimasan MOX wordt gebruikt voor schimmel sanering in gebouwen.

Klimasan-MoX is fungicide en biocidevrij en bevat geen organische bindmiddelen

Klimasan-MoX is een hoogalkalische, antibacteriele Perlitspachtel.

Ondergrond:

Klimasan-MoX hecht op minerale ondergrond, gipskarton (gegrond), en dispersie systemen zoals latex. Instabiele ondergrond moet worden voorbehandeld. reeds aanwezige schimmel van te voren behandelen met **Klimasan-FuX**.

Klimasan-MoX:

Kalk, steenmeel, Perliet, Silikaat

Klimasan-MoX data:

pH – Waarde: > 12, verwerkt > 10
Volumegewicht: 0,5 kg /Liter
Absorbtie vermogen: $\Delta m = > 20$ g bij 2 mm laagdikte



Gegevens:

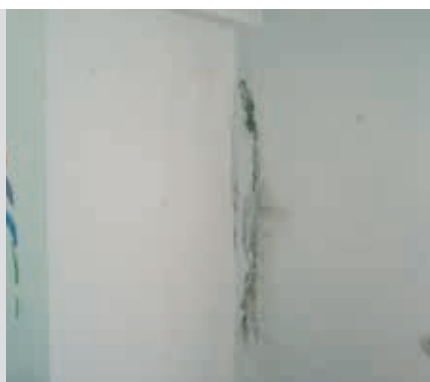
Klimasan-MoX 15 Liter emmer.
Volgende voor 10m² bij 1 mm laagdikte (afhankelijk van de oppervlakstructuur)

Kleuren:

Speciale kleuren op aanvraag.

Klimasan-Fux

Biologisch afbreekbare schimmelverwijderaar.



Technische gegevens:

• vorm: vloeibaar
• pH-waarde: ca. 7,5
• componenten: kationische tensiden
• chloor vrij

Verpakking:

• Standaard, gebruiksklaar:
• 1,0 Liter fles
• + vernevelaar (extra)



Klimasan-FuX

• is een biologisch afbreekbare,
• chloorvrije schimmel-
• verwijderaar.

• Klimasan -Fux wordt ingezet als
• schimmelverwijderaar maar ook als
• desinfecterend middel in de
• gezondheidszorg en
• verzorgingsmiddelen branche.

• **Klimasan-FuX** is goedgekeurd voor
• de levensmiddelen verwerkende
• branche (DGHM).

Eigenschappen:

• **Klimasan-FuX** is een biologisch
• afbreekbare schimmelverwijderaar
• (> 90%).
• Klimasan-Fux wordt opgespoten,
• niet afgespoeld en behoud
• daardoor zijn schimmelwerende
• werking.

Klimasan-F

Zuiver minerale
brandbeschermingsstuc.

Brandklasse A1

Zonder organische
bestanddelen. (< 1 Gew. %)

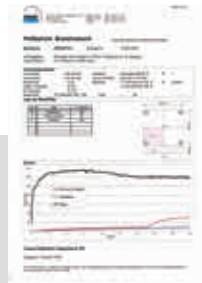
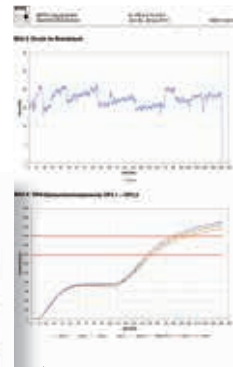
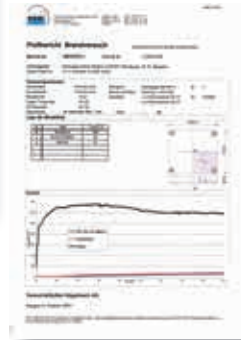
Verwerkings advies:

Klimasan-F kan zowel handmatig
als met de mortelpomp worden
verwerkt, maximale
verwerkingstijd 4 uur.

»Verwerkingsvoorschriften «
in acht nemen.

Brandbeschermingsstuc:

Klimasan-F (DIN 4102-4, par.
3.1.6.5) is specifiek gemaakt voor
brandveilig afwerken van plafonds,
wanden en daken. **Klimasan-F** is
ideaal voor het brandveilig
ommantelen van staalconstructies
met een zeer geringe laagdikte van
de mortel. Zie databladeren voor
specificaties.



- **Klimasan-F** is uitermate geschikt
- als brandbescherming in tunnels.
- **Klimasan-F** voldoet aan de eisen
- van: RWS, Hydrocarbon-, EBA-,
- RABT / ZTV- Tunnelkurve.

- Temperatuurverloop tijdens
- brandtest. (Afb. boven)
- Bij een te geringe betondek wordt
- met Klimasan-F de brandveiligheid
- gewaarborgd. DIN 4102-4, Tab. 2



Klimasan-F

De zuiver minerale isolerende
brandbeschermingsstuc.

Brandklasse A 1
Rijkswaterstaat- Tunnelkurve (RWS)
Hydrocarbon-, EBA-, RABT / ZTV-
Tunnelkurve.
Klimasan-Perliet mortels bevatten
geen EPS of kunstharsen.

Test: 1350°C, geen damp of
vrijkomende gassen.



Bestuursgebouw
bouwdirectie München,
bouwer en planning SWM-
München.
ca. 10.000 m² **Klimasan-F**
(Afb. boven)

Data:		
• Warmtegeleiding	0,08	W/(mK)
• Soortelijk gewicht	340	kg/m ³
• Druksterkte	1,6 – 3	N/mm ²
• Treksterkte	0,8	N/mm ²
• Waterdamp diffusie weerstand	$\mu = 8$	
• Buigsterkte	2000	N/mm ²
• Brandklasse	A 1	
• Wateropname	>3	kg/m ² h ^{0,5}

Verbruik:		
Verpakking	50	Liter
Water behoefte	15	Liter
Natte mortel	ca. 35	Liter

Brandbescherming F 90 in openbare gebouwen met **Klimasan-F**

Politie hoofdburo Unterfranken

Brandbescherming met
Klimasan-F plafonds F 90 (90
minuten brandvertragend) volgens
DIN 4102-4.

Staatl. Bauamt Würzburg



Politieburo Fechenheim

Brandbescherming F90 en sanering
van kelders met **Klimasan-F**.



Telefunken Hochhaus Berlin

Brandbescherming F 90
op de bovenste verdiepingen
met **Klimasan-F**.



Stadthallenbad Wien

Brandbescherming met **Klimasan-F**.



Dickhardtstraße Berlin

Brandwand en binnenisolatie met
Klimasan-F De ideale combinatie
voor brandbescherming en isolatie.



Sanering en herbestemming historische gebouwen

Historisch ziekenhuis Rothenburg o.T.

binnen isolatie met **Klimasan-I**
Wandopbouw: zandsteen,
metselwerk, **Klimasan-I**, Klimasan
antiek.

Hochbauamt Stadt Rothenburg W.
Sorge Ing.-Büro für Bauphysik
Nürnberg

.....



»Baumann'sches Haus«, Dettelbach

binnensanering met **Klimasan-I**
buitenisolatie bij niet zichtbaar
vakwerk met **Klimasan-W**,
afwerking: **Klimasan-Antiek**.

Architectenburo Böhm + Kuhn,
Iphofen

.....



Stadtschloss Dillenburg

Totaal sanering binnen:
Klimasan-S en **Klimasan-I**.

Buitenafwerking:
Klimasan-W en **Klimasan-Antik**.
Architectenburo B. Büxel, Lich

.....



Klimasan-Glatt

Zuiver minerale kalkstuc.

Samenstelling en eigenschappen:

Klimasan-Glatt is een droogmortel (Mörtelgruppe C S I nach EN 998-1). Samenstelling: kalkhydraat, kalksteenmeel en wat toegevoegde witte cement.

Ondergrond:

De ondergrond moet draagkrachtig, schoon en stofvrij zijn, ondergrond goed nat maken voor aanbrengen van de afwerkklagen.

Aanbrengen:

Volvlaks opbrengen, na het aantrekken van de mortel met vers aangemaakte Glatte glad zetten .

Verbruik:

Verpakking: 25 kg

Natte mortel: ca. 20 Liter mortel / 25 kg zak

bij 2 mm dikte ca. 12 m² / zak



Klimasan-Fein

Zuiver minerale kalkstuc.

Klimasan-Fein is een dunbed kalkmortel (2 tot 3 mm) (Mörtelgruppen C S I, C S II, en C S III.)

Klimasan-Fein is ook geschikt voor vochtige ruimtes. Niet geschikt voor afwerking over gips of tegels.

Samenstelling en eigenschappen:

Klimasan-Fein is een droogmortel (Mörtelgruppe C S I nach EN 998-1). Samenstelling: kalkhydraat en kalksteenzand (0-1,25mm) niets aan mortel toevoegen.

Ondergrond:

De ondergrond moet draagkrachtig, voldoende doorgehard, schoon en stofvrij zijn. Ondergrond goed natmaken voor aanbrengen mortel.

Verbruik:

Verpakking: 25 kg










Natte mortel: ca. 20 Liter /25 kg verpakking

bij 5 mm laagdikte max. 5 m² / zak.

Kleuren palet Toskana

- | | |
|--|---|
|  Volterra |  Ravenna |
|  Carrara |  Toskana-Rot |
|  Safran |  Medici-Blau |
|  Siena |  Assisi-Blau |
|  Terrano | |

Kleuren palet Nordsee

- | | |
|---|---|
|  Watt |  Düne |
|  Lübeck |  Hanse-Blau |
|  Fehmann |  Westerland-Blau |
|  Morsum |  Möwe-Weiß |
|  Raps | |

Klimasan-Color

Kleurstoffen voor binnen- en buitentoepassing, zuiver mineraal en ecologisch.

Kleuren kunnen door druk afwijkend zijn.



Verwerkings advies:

Vorbewerking:

Ondergrond moet draagkrachtig zijn en vrij van losse delen. Om een goede hechting te krijgen is het bevorderlijk om met een natte mortel aan te branden. (oudbouw 50-70% dekkend) bij verschillende ondergrond een stucnet (gaasdrager) gebruiken.

Mixen:

Machinale verwerking: de bekende mortelspuitmachines (bijv. G4, etc., voorzien van een lichtgewicht-mortel uitrusting kunnen worden gebruikt. Let op combinatie van goede rotor/stator en speciale menger voor lichtgewicht mortel. (zie middelste afbeelding)

Machineslang van te voren met stijfsl doorspoelen om makkelijkere verwerking te garanderen. Water toefigte stand ca. 450 l/h (Peilglas G4). Waterhoeveelheid kan variabel zijn tussen 300 en 500 l/h. Mortel controle aan de machine uitloop voor het aansluiten van de slangen.

Let op: bij wachttijden langer dan 15 minuten moet de slang leeggedraaid worden om klontering te voorkomen.

Handmatige verwerking

De volledige zak toevoegen aan een kuip met ca. 14-17 liter water en mixen op lage snelheid met een maximale mengtijd van 5 minuten.

Gereedschap direkt spoelen.

Verwerking:

Op de voorbereekte ondergrond de mortel aanbrengen met een laagdikte tussen de 20 en 30 mm, bij grotere laagdiktes in meerdere keren aanbrengen (nat in vochtig). Bij het gebruik van een stucnet (gaasdrager) zorgen dat de eerste laag volledig in het net verdwijnt.

»Na het afbinden van de mortel, de volgende lagen aanbrengen volgens nat in vochtig principe, tussendoor lagen opruwen. Alvorens de laatste laag aan te brengen met een gitterbord (krasbord) de ondergrond uitvlakken. Bij een afwerking met kalk is het raadzaam om in de kalklaag een wapeningsgaas in te bedden en met kalk-glatte of kalk-fein af te werken.



Klimasan-Perlit GmbH

Perlit-Technologie aus Mainfranken

Röntgenstraße 4

97230 Estenfeld

Tel. 09305 / 90 68 12

Fax 09305 / 90 68 20

E-Mail: Klimasan@t-online.de

www.Klimasan-Perlit.de

Importeur:



BouwGezond
by ronald bosma

Zanddijk 14

7025 DG Halle (Gld.)

T. 085 066 1200

E. info@BouwGezond.nl

W. Bouwgezond.nl

Magazijn:

Vierde Broekdijk 39

7122 JD Aalten