

Duurzaam veilige Constructie

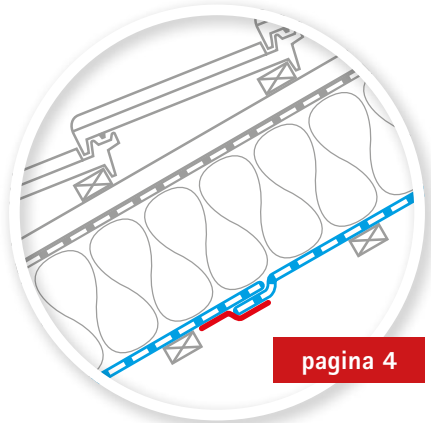
Luchtdichting aan de binnenzijde beschermt tegen bouwschade en schimmelvorming



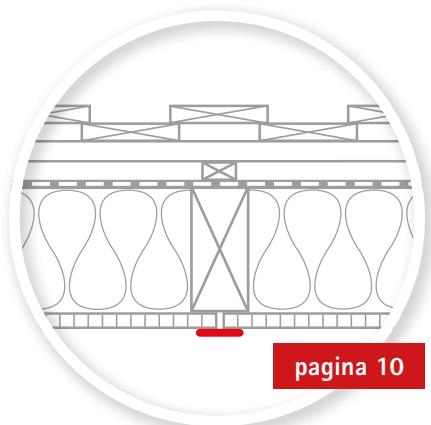
Daken · Wanden · Plafonds · Vloeren · Nieuwbouw en renovatie



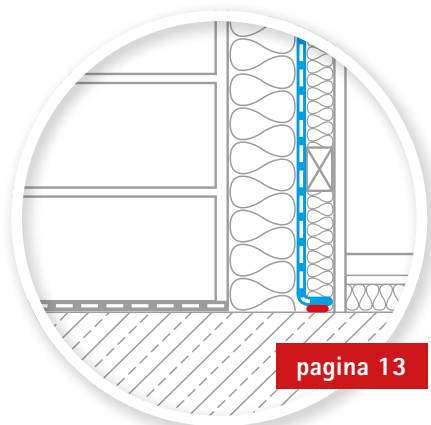
Constructiegegevens



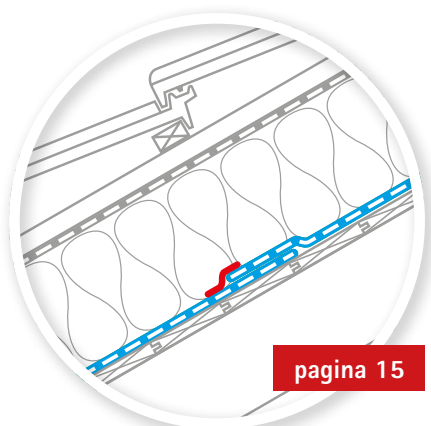
Luchtdichting met dampremmende banen



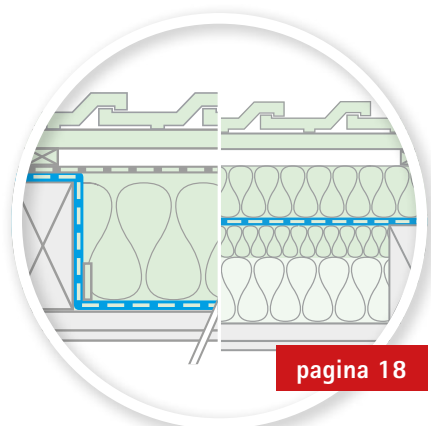
Luchtdichting met houtderivaatplaten



Luchtdichting bij metselwerk



Luchtdichting bij buitendakse isolatie



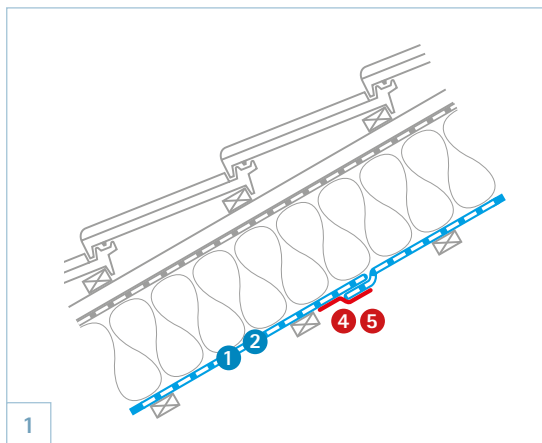
Luchtdichting bij dakrenovatie van buiten



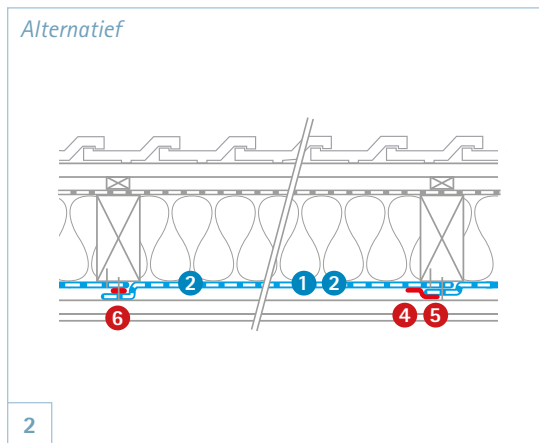
Luchtdichting binnen met dampremmende banen

Legende

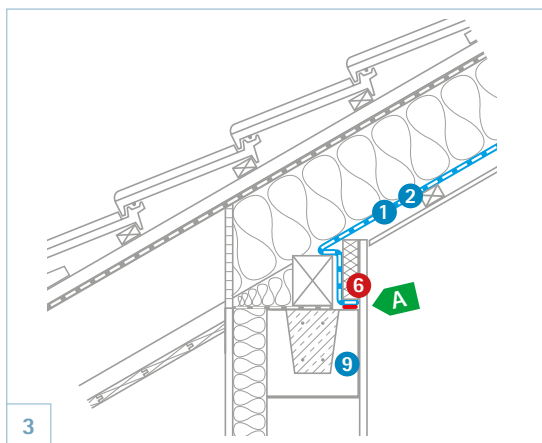
- 1 Luchtdichtingsbaan
INTELLO (p. 32¹)
INTELLO PLUS (p. 32¹)
- 2 Luchtdichtingsbaan
DB+ (p. 42¹)
- 3 Luchtdichtingsbaan
DA (p. 60¹)
INTESANA (p. 58¹)
- 4 Kleefband
TESCON VANA (p. 294¹)
- 5 Kleefband
TESCON No.1 (p. 298¹)
UNI TAPE (p. 300¹)
- 6 Aansluitlijm
ORCON F (p. 286¹)
ORCON CLASSIC (p. 290¹)
ORCON MULTIBOND (p. 288¹)
ECO COLL voor DB+ (p. 292¹)
- 7 Pleisteraansluitband
CONTEGA PV (p. 328¹)
- 8 Pleisteraansluitband
CONTEGA SOLIDO SL (p. 330¹)
CONTEGA SOLIDO SL-D
(p. 332¹)
- 9 Ringbalk
- 10 Luchtdichte wandlaag
- 11 Muurspanten
- 12 Hulplat



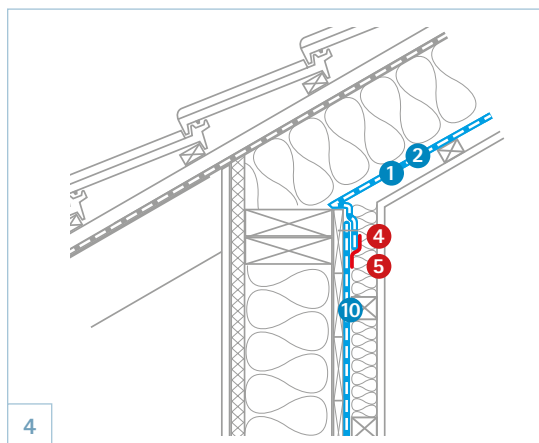
1 Verlijming van baanoverlappingen dwars ten opzichte van de spanten



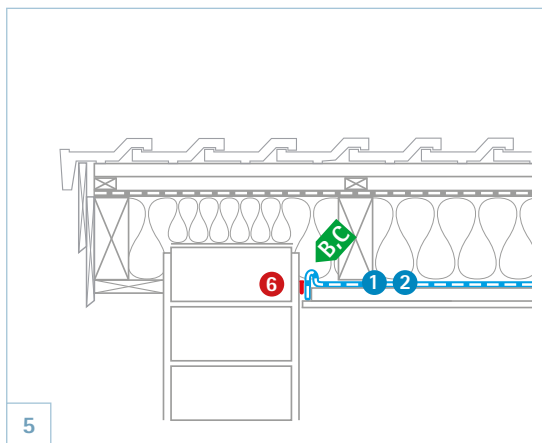
2 *Alternatief*
Verlijming van baanoverlappingen in lengterichting ten opzichte van de spanten



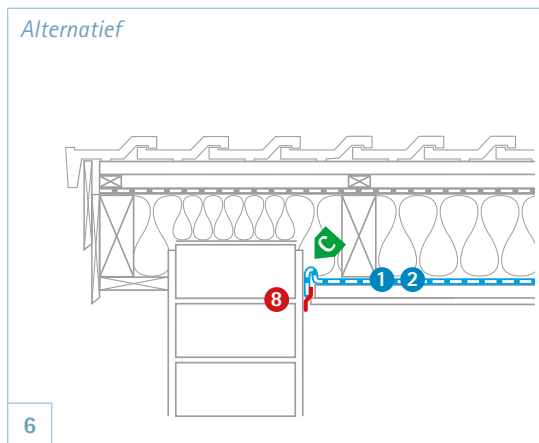
3 Aansluiting borstwering bij metselwerk



4 Aansluiting borstwering bij houtbouw



5 Aansluiting op pleisterwerk met elastische lijm

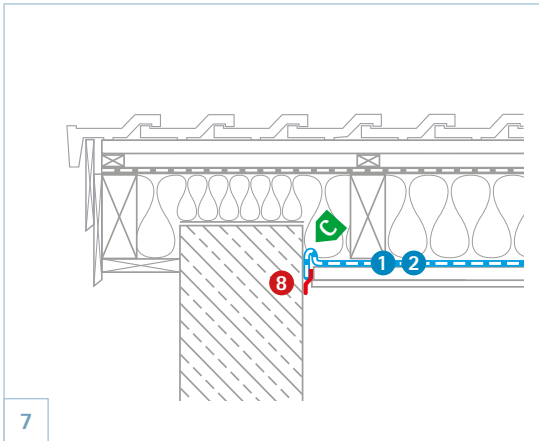


6 *Alternatief*
Aansluiting met kleefband op (bestaand)pleisterwerk

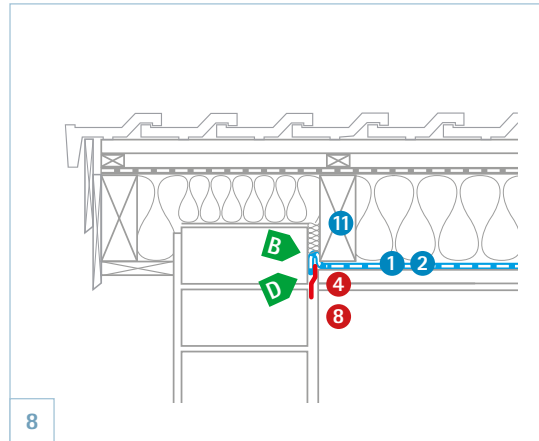


Tips

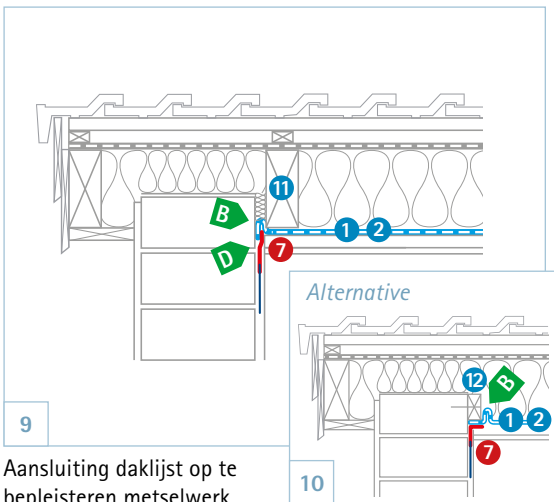
- A** Zorg dat de voeg tussen voetgording en ringbalk afgedicht is.
- B** Baan met een uitzettings-lus aansluiten om bewegingen in de constructie te kunnen opvangen.
- C** Aandruklat meestal niet nodig. Aanbevolen bij
 - vertraagd opdrogen van de lijm, bijv. wanneer de dampremmende laag bij vorst wordt aangebracht
 - onvoldoende draagvermogen van de ondergrond
- D** Bij oneffen of ruwe ondergrond pas je CONTEGA PV (p. 328¹⁾ toe. Bij een effen ondergrond: CONTEGA SOLIDO SL (p. 330¹⁾ of TESCON VANA (p. 294¹⁾. Indien nodig de ondergrond fixeren met TESCON PRIMER RP (p. 348¹⁾.
- E** De laatste steen van de binnenmuur, die aansluit op de gevel laat je open om ononderbroken luchtdicht te kunnen aansluiten. Deze wordt nadien hersteld.



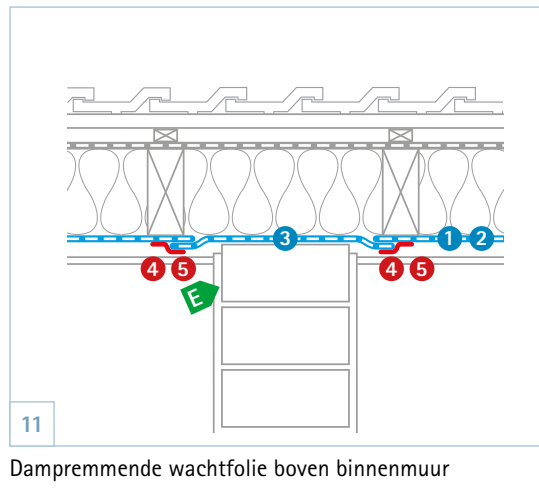
7 Aansluiting op beton met pleisteraansluitband / kleefband



8 Aansluiting met een pleisteraansluitband / kleefband op een te bepleisteren ondergrond



9 Aansluiting daklijst op te bepleisteren metselwerk met pleisteraansluitband



11 Dampremmende wachtfolie boven binnenmuur

Aansluiting algemeen

Ondergrond altijd zorgvuldig reinigen. Onvoldoende draagkrachtige en verstoffende ondergrond evt. gronden met TESCON PRIMER RP (p. 348¹). Aansluiting op ruwe ondergrond: ORCON F (p. 286¹) / ORCON CLASSIC (p. 290¹) bij dampremmend(e) vlies/folie. ECO COLL (p. 292¹) bij dampremmend bouw-papier. Bij het aansluiten van dampremmen met constante diffusieweerstand op niet-absorberende ondergronden (bijv. beton) is bij gebruik van aansluitlijmen het droogprocedé aan te bevelen. Hiervoor zijn ORCON MULTIBOND (p. 288¹) of ORCON CLASSIC (p. 290¹) bijzonder geschikt.

Aansluiting op gladde ondergrond: met een van de pro clima kleefbanden, Ondergrond indien nodig voorbehandelen met TESCON PRIMER RP (p. 348¹). Vanwege het gevaar van corrosie dient u op onbeschermde metalen delen, bijv. ijzer, uitsluitend kleefbanden of ORCON MULTIBOND (p. 288¹) te gebruiken. Bij alle constructies is een optimale luchtdichting van doorslaggevend belang. Daarom adviseren wij de luchtdichtheid met een pro clima WINCON of een BlowerDoor-meting te Verlijming van baanoverlappingsen controleren.

¹⁾ De paginanummers verwijzen naar het gedrukte handboek KENNIS 2018/19.

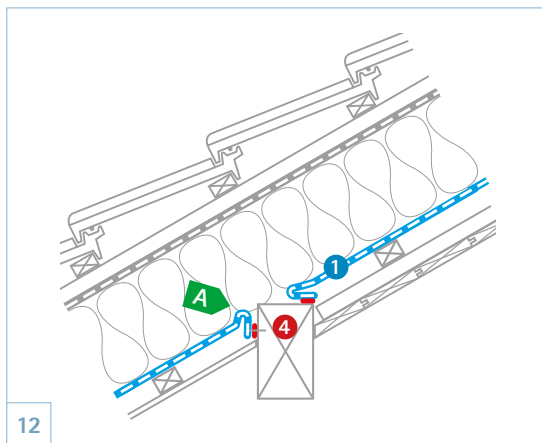
Luchtdichting binnen

Dampremmende banen

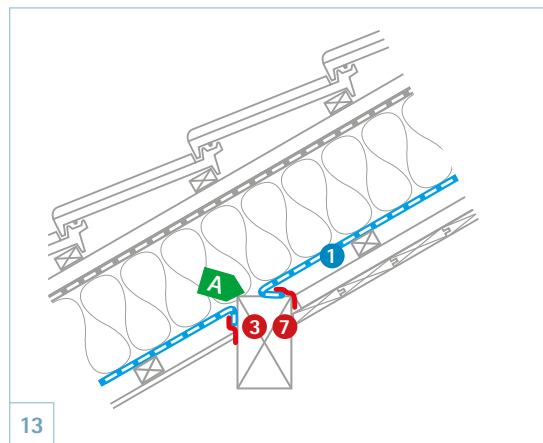


Legende

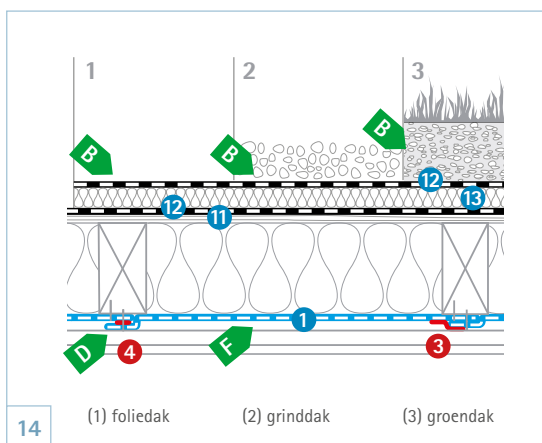
- 1 Luchtdichtingsbaan
INTELLO (p. 32¹)
INTELLO PLUS (p. 32¹)
DB+ (p. 42¹)
- 2 Luchtdichtingsbaan
DA (p. 60¹)
INTESANA (p. 58¹)
- 3 Kleefband
TESCON VANA (p. 294¹)
TESCON No.1 (p. 298¹)
UNI TAPE (p. 300¹)
- 4 Aansluitlijm
ORCON F (p. 286¹)
ORCON CLASSIC (p. 290¹)
ORCON MULTIBOND (p. 288¹)
ECO COLL voor DB+ (p. 292¹)
- 5 Pleisteraansluitband
CONTEGA SL (p. 334¹)
- 6 Pleisteraansluitband
CONTEGA SOLIDO SL-D
(p. 332¹)
- 7 Aansluitband voor hoeken
TESCON PROFIL (p. 310¹)
TESCON PROTECT (p. 312¹)
- 8 Pleisteraansluitband
CONTEGA SOLIDO SL (p. 330¹)
- 9 Pleisteraansluitband
CONTEGA IQ (p. 342¹)
- 10 TESCON INCAV in hoeken
(p. 378¹)
TESCON TANGO (p. 376¹)
- 11 Beplanking
- 12 Dakafdichting
- 13 Drukvast dakisolatie-
materiaal
- 14 Buitenmuur
- 17 Binnenmuur



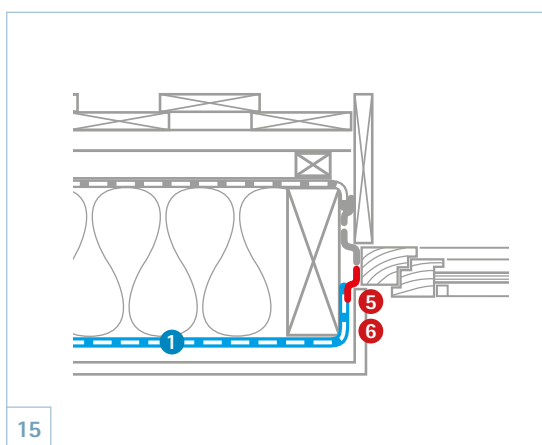
Aansluiting op gezaagde middengording



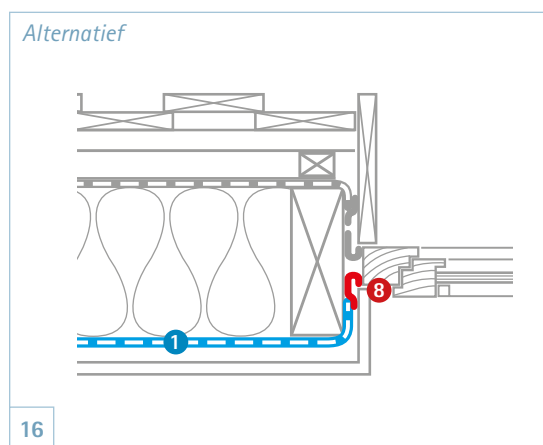
Aansluiting op geschaafde middengording



Compact Roof



Raamaansluiting (Band op de zijkant van het kozijn)

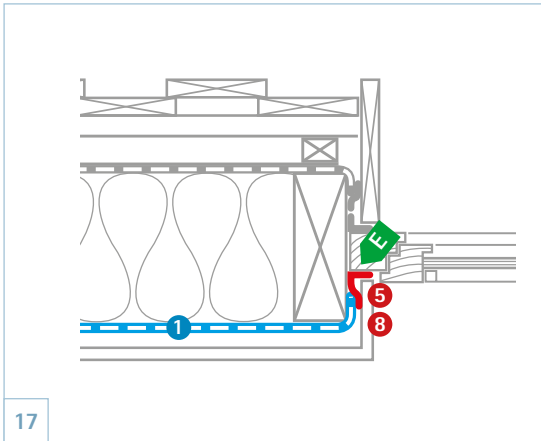


Alternatief

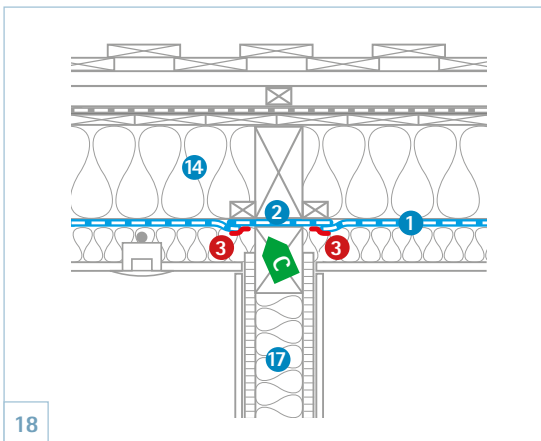


Tips

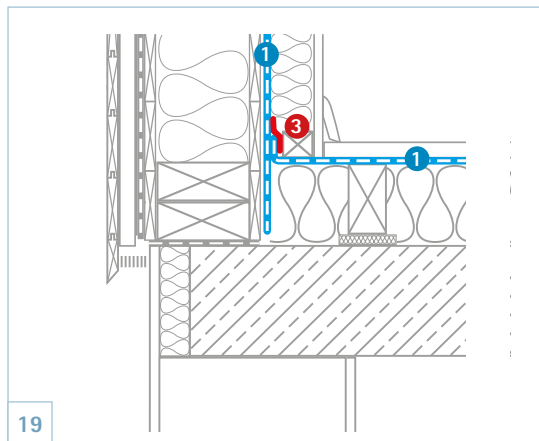
- A** Baan met een uitzettingslus aansluiten om bewegingen in de constructie te kunnen opvangen.
- B** Vochtwerende maatregelen voor platte daken moeten technisch worden berekend. Neem contact op met de technische hotline:
BE: +32 15 62 19 35
NL: +49 (0) 62 02 - 27 82.45
- C** Bij de binnenmuren mag de luchtdichtingslaag niet onderbroken worden. Voor het plaatsen van de binnenwand wordt de luchtdichtheid afgewerkt door middel van tapes en dampremmende wachtfolies.
- D** Enkel bij DB+ (p. 42¹⁾).
- E** Opgelet: de verkleving op de voorzijde van het kozijn moet nadien door de afwerking afgedekt worden.
- F** Hier is een diffusieopen binnenafwerking absoluut noodzakelijk, zie hiervoor **pagina 153, sectie 4.2¹⁾**.



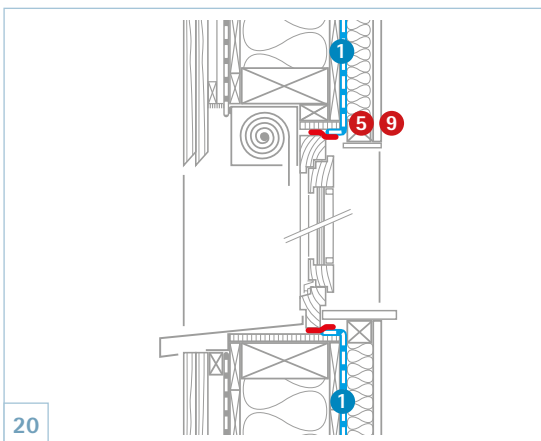
17 Raamaansluiting (Band binnen tegen het kozijn)



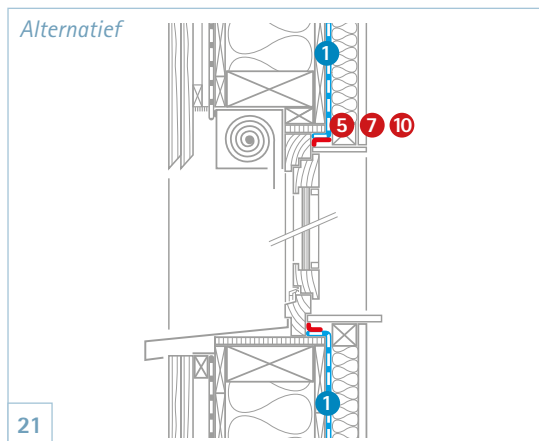
18 Aansluiting dragende binnenwand



19 Wandaansluiting geïsoleerde vloerconstructie op betonvloer/-plaat



20 Raamaansluiting aan de zijkant van het kozijn



21 Raamaansluiting binnen tegen het kozijn

¹⁾ De paginanummers verwijzen naar het gedrukte handboek KENNIS 2018/19.

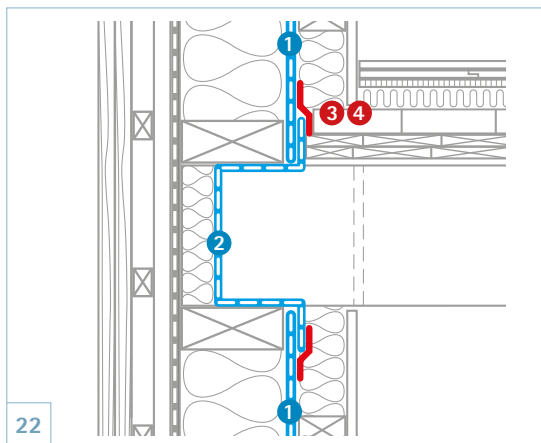
Luchtdichting binnen

Dampremmende banen

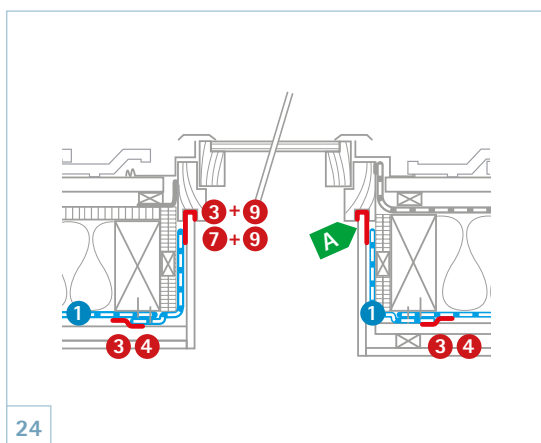
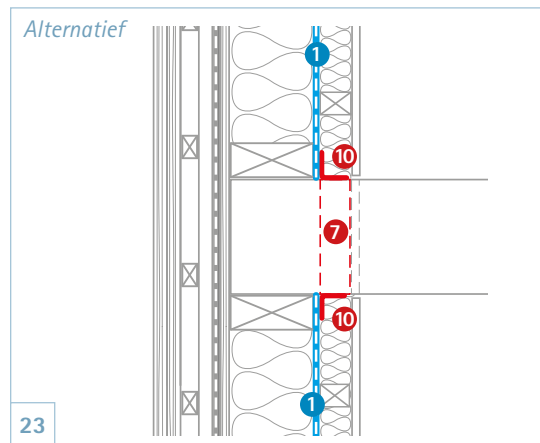


Legende

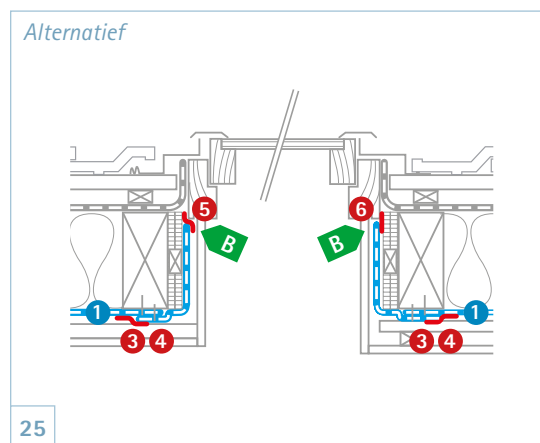
- 1 Luchtdichtingsbaan
INTELLO (p. 32¹)
INTELLO PLUS (p. 32¹)
DB+ (p. 42¹)
- 2 Diffusieopen lucht-
dichtingsbaan
DASAPLANO 0,01 connect
(p. 74¹)
- 3 Kleefband
TESCON VANA (p. 294¹)
TESCON No.1 (p. 298¹)
- 4 Kleefband
UNI TAPE (p. 300¹)
- 5 Pleisteraansluitband
CONTEGA SL (p. 334¹)
- 6 Pleisteraansluitband
CONTEGA SOLIDO SL (p.330¹)
CONTEGA SOLIDO SL-D
(p.332¹)
- 7 Aansluitband voor hoeken
TESCON PROFIL (p. 312¹)
TESCON PROFFECT (p.310¹)
- 8 Butyltape
EXTOSEAL MAGOV (p. 320¹)
- 9 TESCON INCAV in hoeken
(p. 378¹)
- 10 TESCON INVEX in hoeken
(p. 380¹)
- 11 Aansluitlijm
ORCON F (p. 286¹)
ORCON CLASSIC (p. 290¹)
ORCON MULTIBOND (p. 288¹)
ECO COLL voor DB+ (p. 292¹)
- 12 Buismanchet
ROFLEX (p. 358 pp.¹)
- 13 Installatiebox
INSTAABOX (p. 382¹)



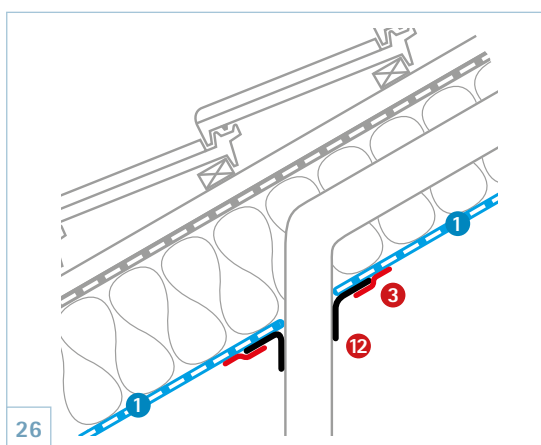
Doorvoering – Balken of hoekige componenten



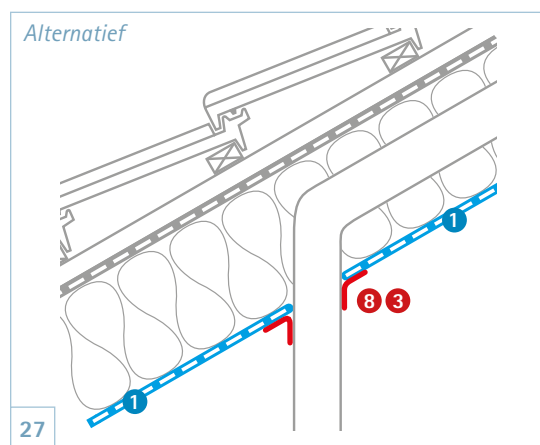
Aansluiting dakraam, in de groef op de voorzijde van het raamprofiel



Aansluiting dakraam, op de zijkant van het raamkozijn



Buisdoorvoering met manchet

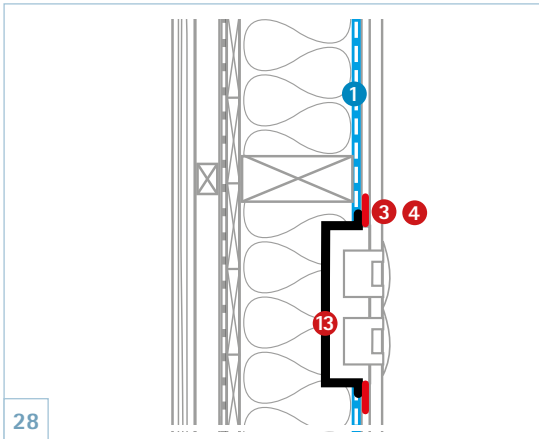


Buisdoorvoering met kleefband

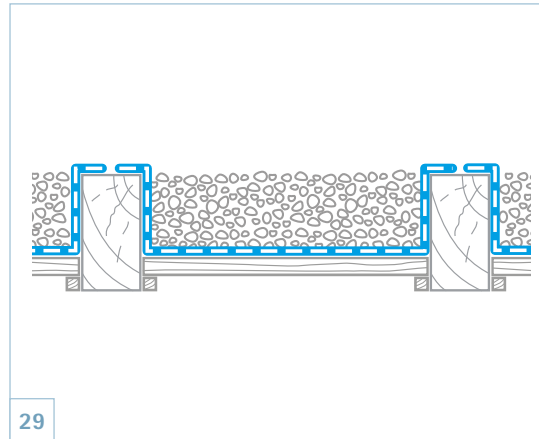


Tips

- A** Verlijming in de groef van het dakraam. Op de aansluiting mag geen trekbelasting door het gewicht van de thermische isolatie uitgeoefend worden. Evt. moet de isolatie door een onderliggende constructie ondersteund worden.
- B** CONTEGA SOLIDO SL (p. 330¹⁾ of CONTEGA SL (p. 334¹⁾ aanbrengen vóór de plaatsing van het raam.
- C** Ondergrond grondig reinigen; fijn stof evt. met gronder TESCON PRIMER RP (p. 348¹⁾ binden.
- D** Aansluiting van de damprem op gladde, poriënvrije, niet verzandende prefab schoorstenen ook met TESCON VANA (p. 294¹⁾ of TESCON No.1 (p. 298¹⁾ in combinatie met een voorbehandeling van de ondergrond met primer.



28 Integratie van contactdozen bij buitenwanden zonder installatievlak



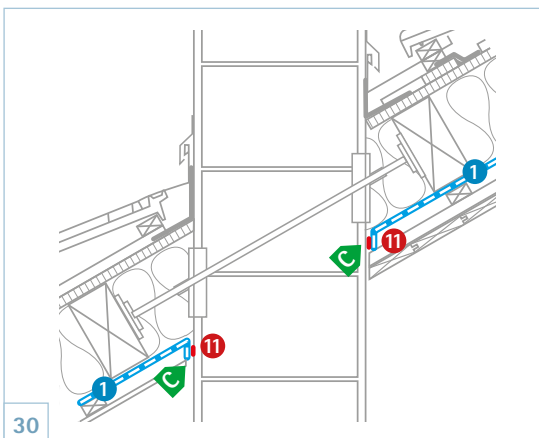
29 Toepassing stofbeschermingsfolie (niet luchtdicht)

Doorlopende schoorstenen

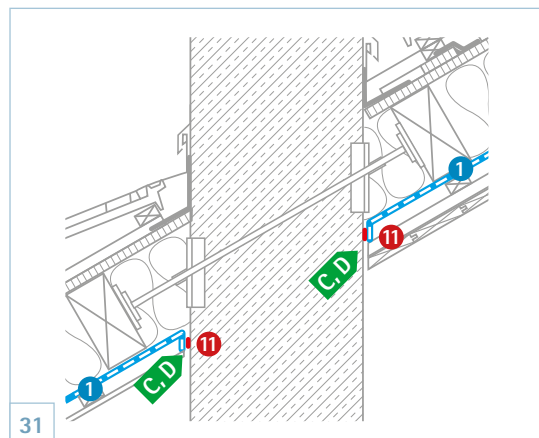
Voor de aansluiting van schoorstenen gelden de bepalingen van de Muster Feuerungsverordnung (MFeuV) (Duitse Verordening voor stookinrichtingen) en DIN V 18160 -1: 2006-01. Op basis daarvan mogen brandbare bouwelementen wegens gevaar van een mogelijke schoorsteenbrand niet rechtstreeks met de schoorsteen in verbinding staan. Een uitzondering daarop vormen elementen die voldoen aan bovengenoemde verordening en de norm bouwelementen met een beperkt contactoppervlak, zoals onderdak-/onderspanbanen en Luchtdichtingsbanen.

Damprembanen kunnen daarom meestal rechtstreeks worden aangesloten. Zo nodig kan de plaatselijke

schoorsteenveger om advies worden gevraagd. Prefab betonnen schoorstenen zijn uit zichzelf luchtdicht. Schoorstenen uit profielstenen (bijv. lichtbeton) daarentegen niet. Dit heeft tot gevolg dat, wanneer profielstenen niet worden bepleisterd, maar alleen met gipsplaten worden bekleed, extreem grote luchtdichtheid ontstaat, die de ventilatiegraad van een huis aanzienlijk verslechtert. Daarom moeten schoorstenen uit profielstenen aan alle zijden ten minste van een dunne pleisterlaag worden voorzien. Als de schoorsteen rechtstreeks tegen een aangrenzende muur wordt geplaatst, moet de pleisterlaag al voor het plaatsen van de afzonderlijke stenen worden aangebracht.



30 Aansluiting op gepleisterde schoorsteen



31 Aansluiting op betonnen schoorsteen

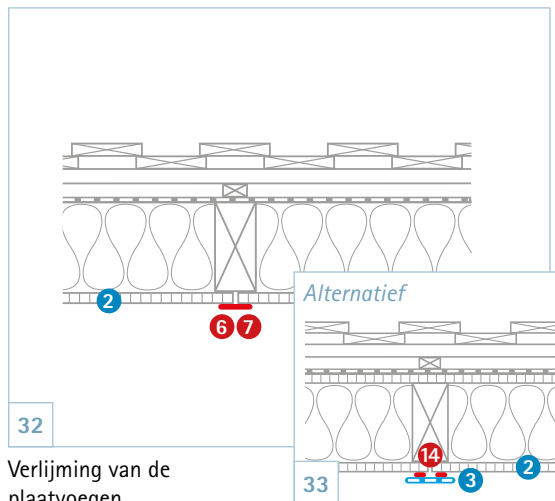
¹⁾ De paginanummers verwijzen naar het gedrukte handboek KENNIS 2018/19.



Luchtdichting binnen met houtderivaatplaten

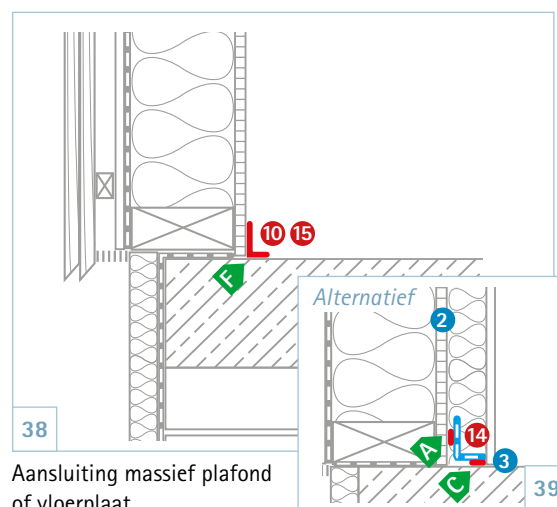
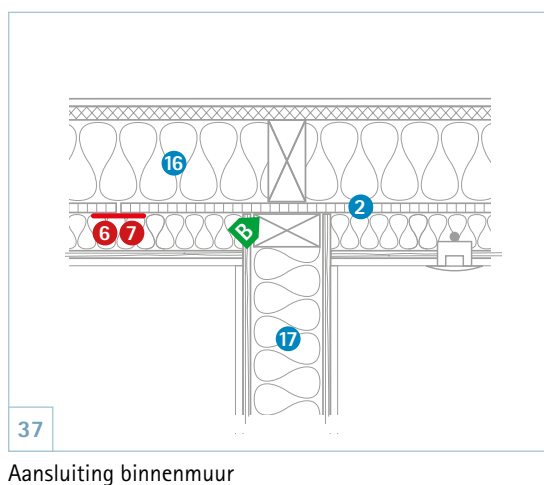
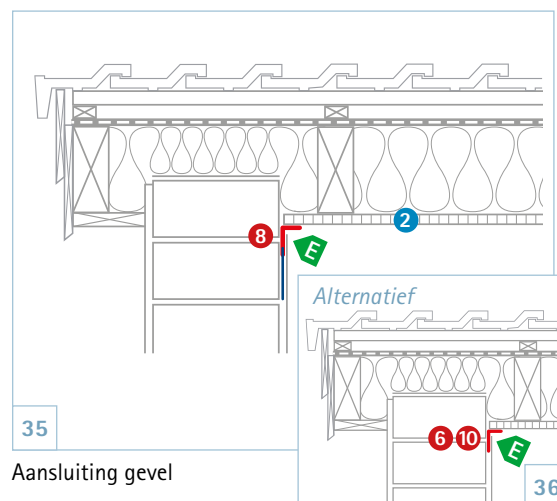
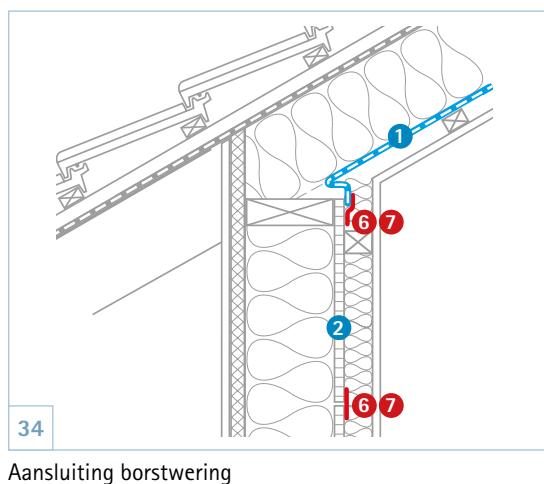
Legende

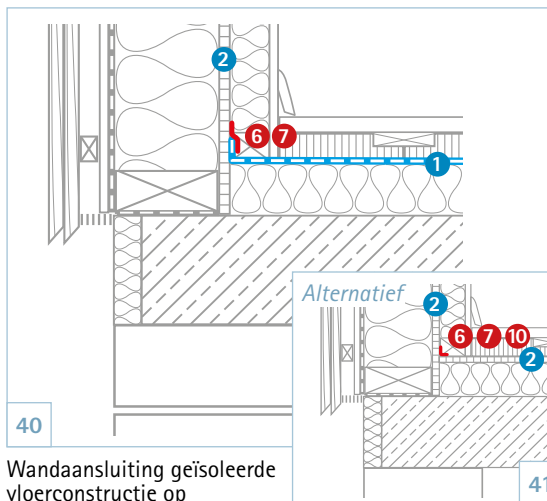
- 1 Luchtdichtingsbaan INTELLO (p. 32¹) INTELLO PLUS (p. 32¹) DB+ (p. 42¹)
- 2 Houtderivaatplaat (bijv. OSB)
- 3 Aansluitstrook DA-S (p. 396¹)
- 4 Diffusieopen luchtdichtingsbaan DASAPLANO 0,01 connect (p. 74¹)
- 5 Stofdichtingsbaan RB (p. 398¹)
- 6 Kleefband TESCON VANA (p. 294¹)
- 7 Kleefband TESCON No.1 (p. 298¹) RAPID CELL (p. 304¹) UNI TAPE (p. 300¹)
- 8 Pleisteraansluitband CONTEGA PV (p. 328¹)
- 9 Pleisteraansluitband CONTEGA SL (p. 334¹)
- 10 Pleisteraansluitband CONTEGA SOLIDO SL (p. 330¹)
- 11 Pleisteraansluitband CONTEGA SOLIDO SL-D (p. 332¹)
- 12 Pleisteraansluitband CONTEGA IQ (p. 342¹)
- 13 Aansluitband voor hoeken TESCON PROFIL (p. 312¹) TESCON PROTECT (p. 310¹)
- 14 Aansluitlijm ORCON F (p. 286¹) ORCON CLASSIC (p. 290¹) ORCON MULTIBOND (p. 288¹)
- 15 Butyltape EXTOSEAL FINOC (p. 318¹) EXTOSEAL ENCORS (p. 314¹)
- 16 Buitenmuur
- 17 Binnenmuur
- 18 Cellenbeton



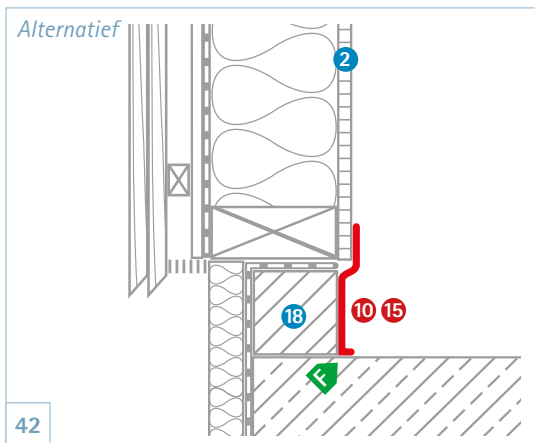
Houtderivaatplaten kunnen enkel als luchtdichte laag aan de warme zijde van de isolatie toegepast worden indien de buitenzijde diffusie-open bouwmaterialen toegepast worden.

Vlakke houtderivaatplaten zoals OSB-, multiplex- of spanplaten, kunnen als luchtdichtingslaag worden gebruikt, wanneer voegen en aansluitingen luchtdicht worden gedicht.

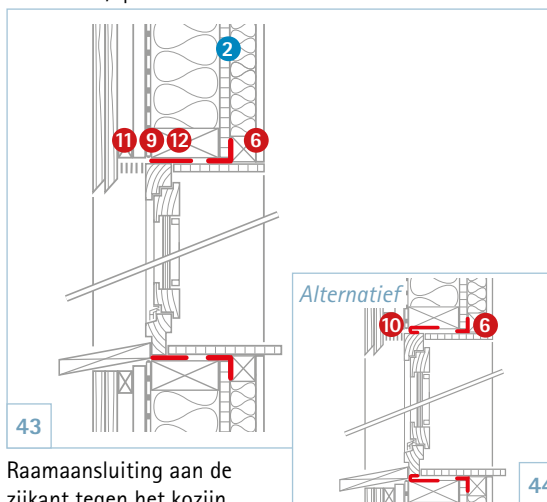




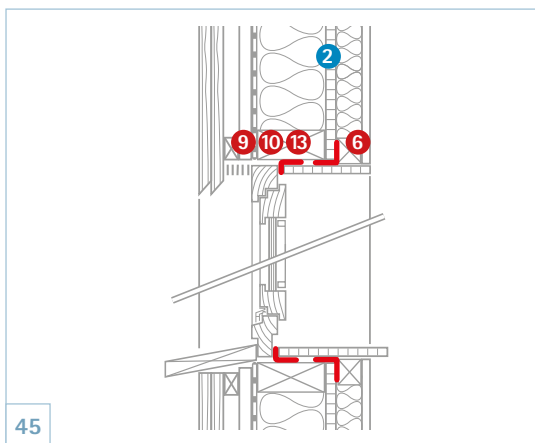
40 Wandaansluiting geïsoleerde vloerconstructie op betonvloer/-plaat



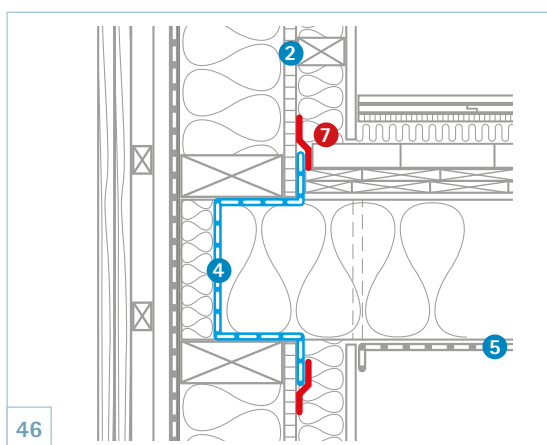
42



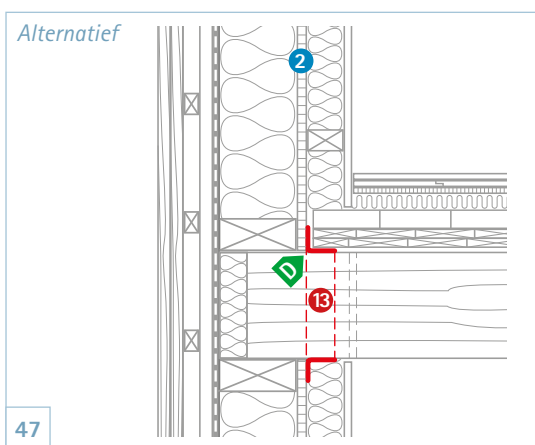
43 Raamaansluiting aan de zijkant tegen het kozijn



44 Raamaansluiting op het kozijn



46 Doorlopende balken of hoekige componenten



47

Tips

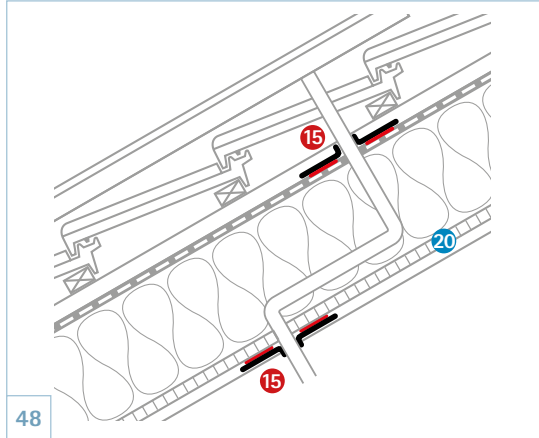
- A** Met de dubbele lijkkop DKF worden tegelijkertijd twee parallelle rupsen ORCON F (p. 286¹⁾ / ORCON CLASSIC (p. 290¹⁾) aangebracht.
- B** Bij de binnenmuren mag de luchtdichtingslaag niet onderbroken worden.
- C** Ondergrond grondig reinigen; fijn stof evt. met gronder TESCON PRIMER RP (p. 348¹⁾) binden.
- D** Hoekverkleving optimaal met TESCON INVEX (p. 380¹⁾)
- E** Bij oneffen of ruwe ondergrond pas je CONTEGA PV (p. 328¹⁾) toe. Bij een effen ondergrond: CONTEGA SOLIDO SL (p. 334¹⁾) of TESCON VANA (p. 294¹⁾). Indien nodig de ondergrond fixeren met TESCON PRIMER RP (p. 348¹⁾).
- F** Bij onvoldoende hechting van de CONTEGA SOLIDO SL (p. 330¹⁾), voorzie een extra verkleving op de beton met ORCON F (p. 286¹⁾).

¹⁾ De paginanummers verwijzen naar het gedrukte handboek KENNIS 2018/19.

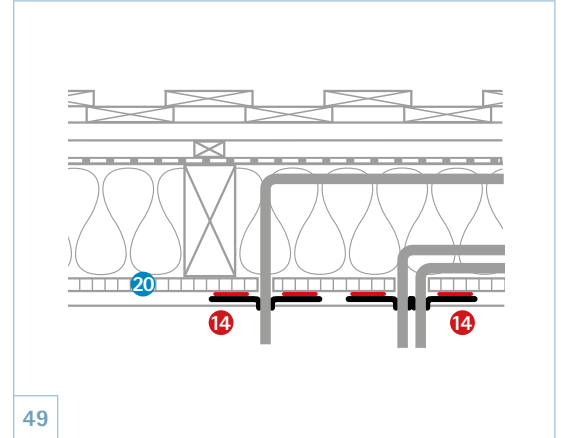


Legende

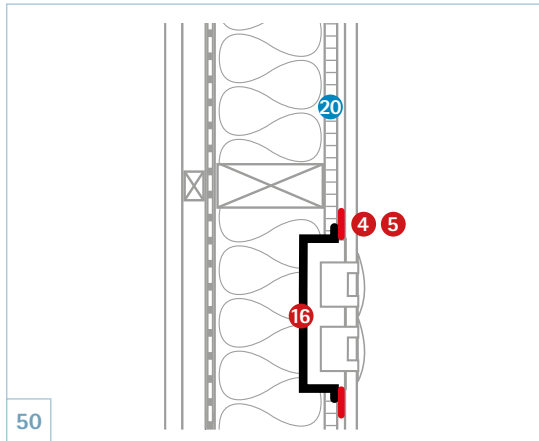
- 1 Luchtdichtingsbaan INTELLO (p. 32¹) INTELLO PLUS (p. 32¹)
- 2 Luchtdichtingsbaan INTESANA (p. 58¹) DA (p. 60¹)
- 3 Luchtdicht binnenpleister
- 4 Kleefband TESCON VANA (p. 294¹) TESCON No.1 (p. 298¹)
- 5 Kleefband RAPID CELL (p. 304¹) UNI TAPE (p. 300¹)
- 6 Aansluitband voor ramen CONTEGA SL (p. 334¹)
- 7 Pleisteraanluitband CONTEGA IQ (p. 342¹)
- 8 Pleisteraanluitband CONTEGA PV (p. 328¹)
- 9 Pleisteraanluitband CONTEGA SOLIDO SL (p. 330¹) CONTEGA SOLIDO SL-D (p. 332¹)
- 10 Aansluitband voor hoeken TESCON PROPECT (p. 310¹) TESCON PROFIL (p. 312¹)
- 11 Aansluitband voor voegen CONTEGA FIDEN EXO (p. 344¹)
- 12 Aansluitlijm ORCON F (p. 286¹) ORCON CLASSIC (p. 290¹)
- 13 Aansluitlijm ORCON MULTIBOND (p. 288¹)
- 14 Kabelmanchet KAFLEX mono/duo (p. 352¹)
- 15 Buismanchet ROFLEX (p. 358 pp.¹)
- 16 Installatiebox INSTAABOX (p. 382¹)
- 17 Butyltape EXTOSEAL ENCORS (p. 314¹)
- 18 Aansluitkleefband TESCON CROSSEAL (p. 308¹)
- 19 Pleisterlaag enkel tot boven waterkerende laag uitgevoerd
- 20 Houtderivaatplaat (bv. OSB)
- 21 Multiplexkader
- 22 Thermische isolatie dagkant
- 23 Wand van multiplexplaten



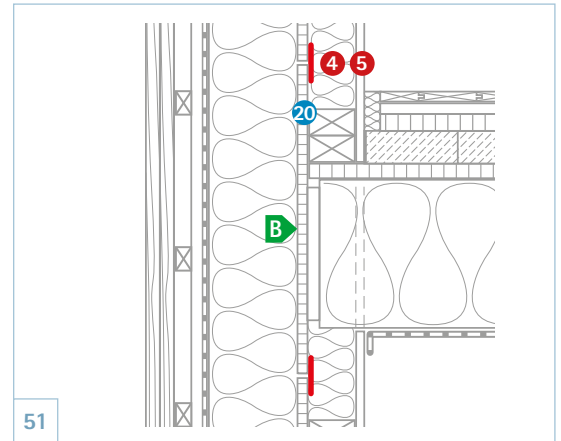
48 Buisdoorvoer



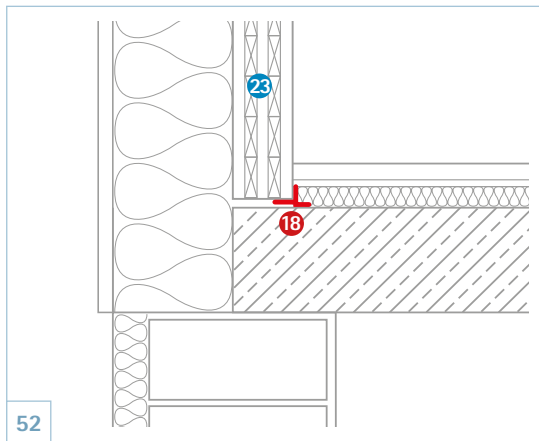
49 Kabeldoorvoer



50 Integreren van schakelaars en contactdozen bij ontbrekend installatievlak



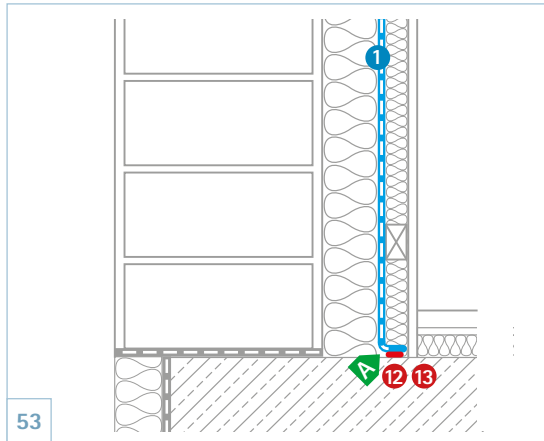
51 Aansluiting op balk zonder doorvoering



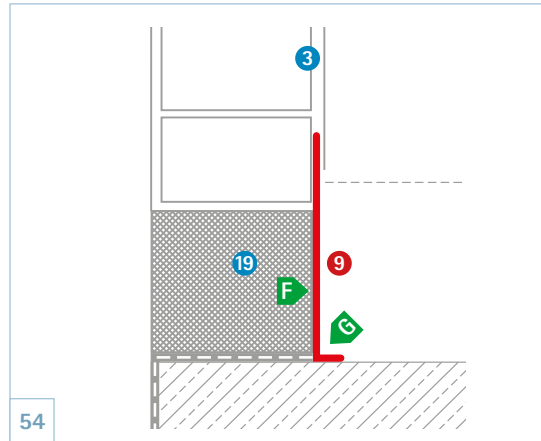
52 Aansluiting wand van multiplexplaten op bodem- en plafondplaten



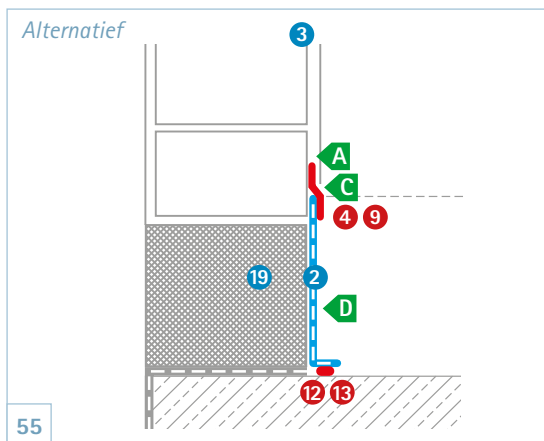
Luchtdichting binnen bij metselwerk



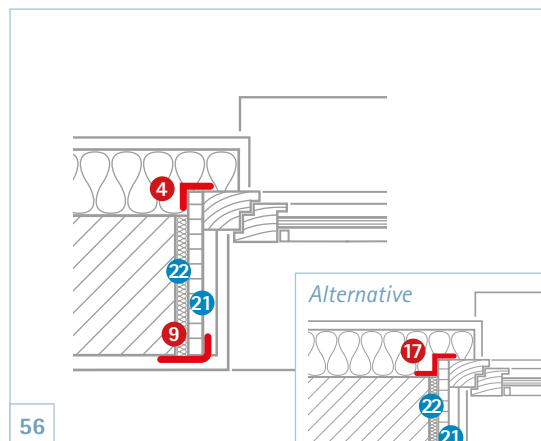
53 Aansluiting met de vloerplaat bij binnenisolatie



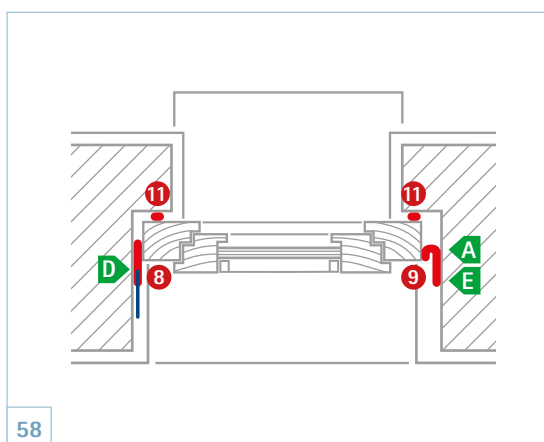
54 Luchtdichting op ongepleisterde plaatsen (bv de muurvoet)



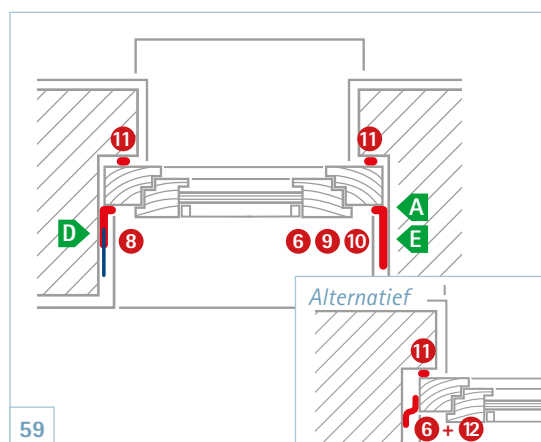
55 Alternatief Luchtdichting op ongepleisterde plaatsen



56 Aansluiting tussen multiplex kader en te bepleisteren muur



58 Metselwerk renovatie: aansluiting op de zijkant van het raam



59 Raamaansluiting binnen tegen het kozijn gemetselde wand

Tips

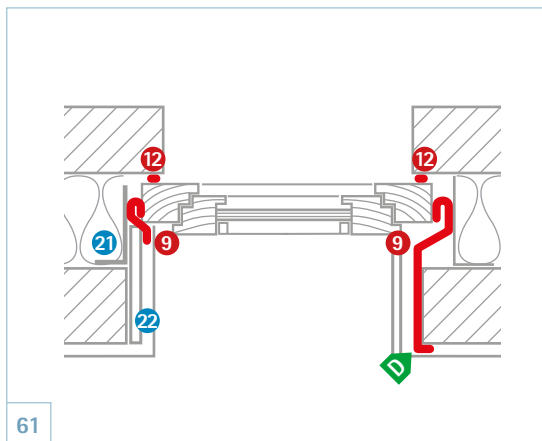
- A Ondergrond grondig reinigen. Fijn stof evt. met gronder TESCON PRIMER RP (p. 348¹⁾) binden.
- B Vaak is het gemakkelijker om de luchtdichtingslaag vooraf al zo te ontwerpen, dat deze bij verdiepingsvloeren niet hoeft te worden onderbroken.
- C CONTEGA SOLIDO SL (p. 330¹⁾) of TESCON VANA (p. 294¹⁾) overpleisterd.
- D Oneffen en effen ondergronden.
- E Effen ondergronden.
- F De gewenste breedte kan bereikt worden door combinatie van verschillende kleefbandbreedtes (8-10-15 of 20 cm).
- G Bij onvoldoende hechting van CONTEGA SOLIDO SL (p. 330¹⁾) als aanvulling ORCON F (p. 286¹⁾) aanbrengen.

¹⁾ De paginanummers verwijzen naar het gedrukte handboek KENNIS 2018/19.



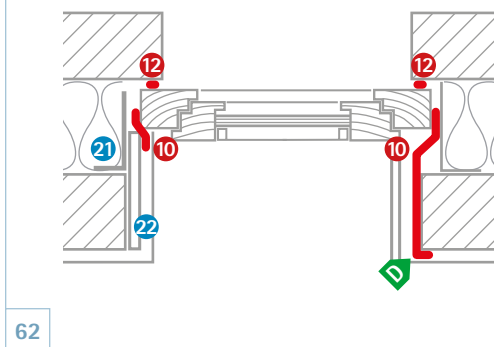
Legende

- 1 Luchtdichtingsbaan
INTESANA (p. 58¹)
DA (p. 60¹)
- 2 Aansluitstrook
DA-S (p. 396¹)
- 3 Luchtdicht binnenpleister
- 4 Kleefband
TESCON VANA (p. 294¹)
TESCON No.1 (p. 298¹)
- 5 Kleefband
DUPLEX (p. 306¹)
connect-technologie
(geïntegreerde zelfkleefzones)
- 6 Aansluitband voor hoeken
TESCON PROTECT (p. 310¹)
TESCON PROFIL (p. 312¹)
- 7 Pleisteraansluitband
CONTEGA SL (p. 334¹)
- 8 Pleisteraansluitband
CONTEGA IQ (p. 342¹)
- 9 Pleisteraansluitband
CONTEGA SOLIDO SL (p. 330¹)
- 10 Pleisteraansluitband
CONTEGA SOLIDO SL-D
(p. 332¹)
- 11 Pleisteraansluitband
CONTEGA PV (p. 328¹)
- 12 Aansluitband voor voegen
CONTEGA FIDEN EXO (p. 344¹)
- 13 Butyltape
EXTOSEAL ENCORS (p. 314¹)
EXTOSEAL FINOC (p. 318¹)
- 14 Aansluitlijm
ORCON F (p. 286¹)
ORCON CLASSIC (p. 290¹)
- 15 Aansluitlijm
ORCON MULTIBOND (p. 288¹)
- 16 Waterkerende laag
- 17 Afdichtingsbaan
- 18 Dorpel
- 19 Ringbalk
- 20 Cellenbeton
- 21 Hoekijzer
- 22 Bepleisterbare plaat
- 23 Houten beplanking
- 24 Lat
- 25 Gecementeerde gevelkroon

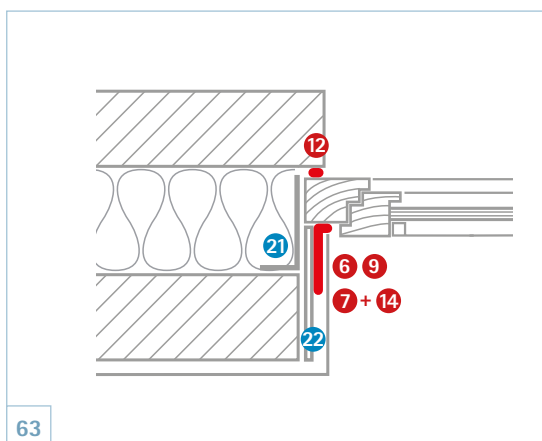


61 Raamaansluiting aan de zijkant van het kozijn gemetselde muur, Raam in isolatie

Alternatief

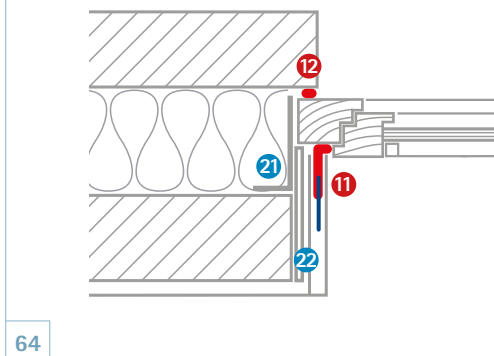


62

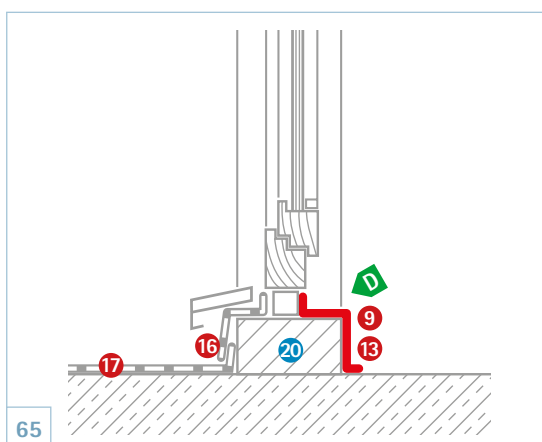


63 Aansluiting raam op kozijn, tweelaagse metselwerkwand, raam in isolatievlak

Alternatief

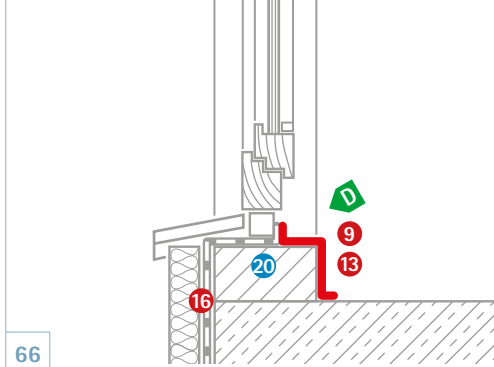


64



65 Aansluiting terrasraam

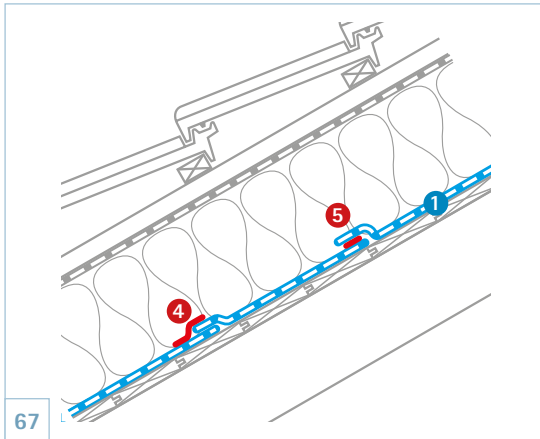
Alternatief



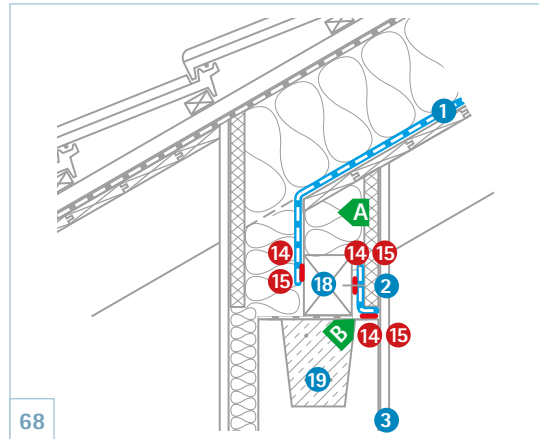
66



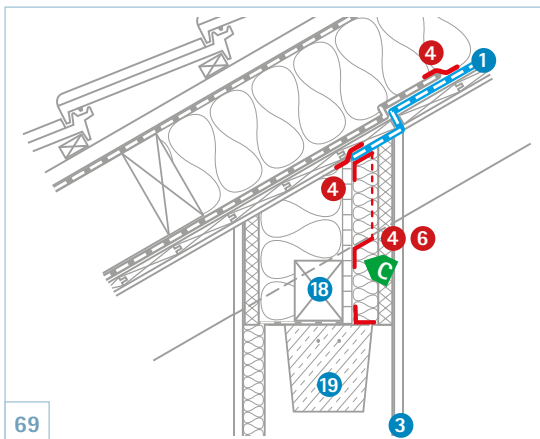
Luchtdichting bij buitendakse isolatie



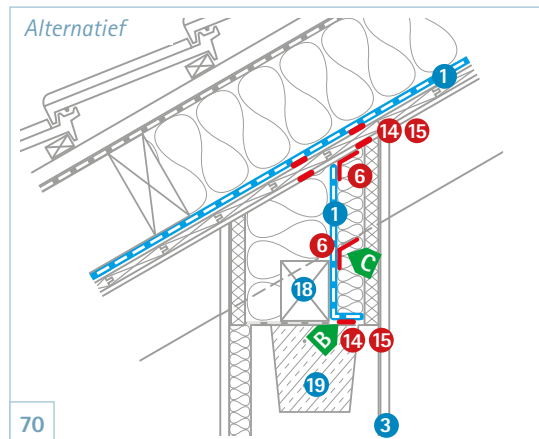
67 Verlijming van baanoverlappingsen



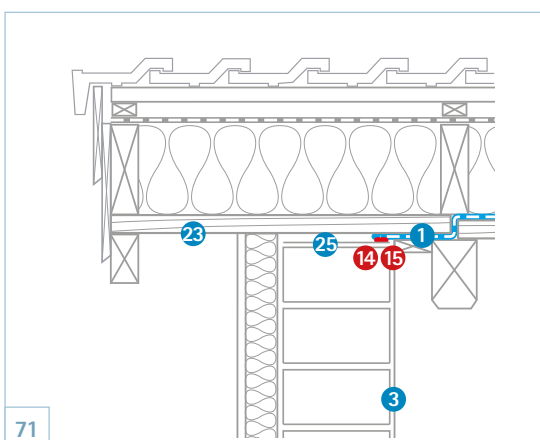
68 Aansluiting borstwering (versprongen draagspant)



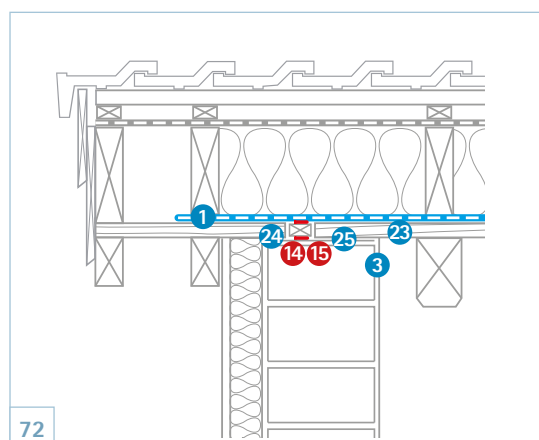
69 Aansluiting borstwering (doorlopend draagspant)



70



71 Aansluiting gevel in de onderbreking van de beplanking



72 Aansluiting boeiplank bij onderbroken beschot op de bovenrand

Tips

- A** Wordt er meer dan 20 % van de thermische isolatie (van de totale warmte-doorlaatweerstand) vóór de damprem aangebracht, dan moet evt. worden aangetoond dat deze dampdiffuus is.
- B** Zorg dat de voeg tussen voetgording en ringbalk afgedicht is.
- C** TESCON INVEX in hoeken (p. 380¹⁾).
- D** De gewenste breedte kan bereikt worden door combinatie van verschillende kleefbandbreedtes (8-10-15 of 20 cm).

Tip

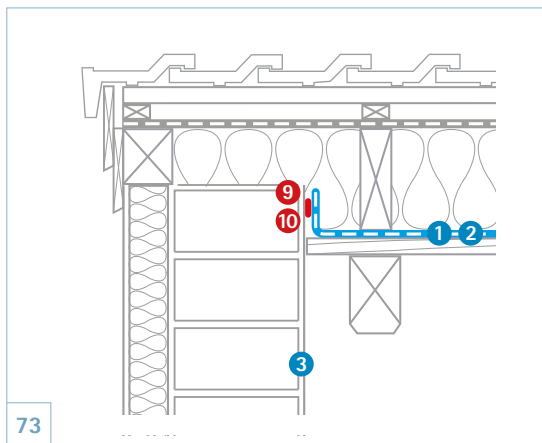
Bij de isolatie op de spanten moet het luchtdichtingsvlak juist in de aansluitzones al vooraf in detail worden gepland. Dit moet beslist zorgvuldig gebeuren, want een controle van de luchtdichtheid, bijv. met pro clima WINCON, is op dit ogenblik alleen met overdruk en rook mogelijk, omdat het luchtdichtingsvlak niet meer rechtstreeks toegankelijk is.

¹⁾ De paginanummers verwijzen naar het gedrukte handboek KENNIS 2018/19.

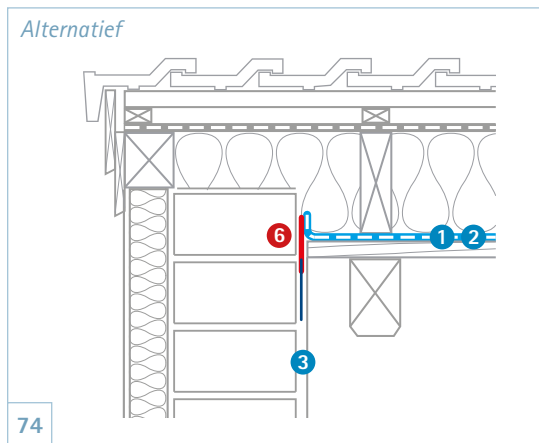


Legende

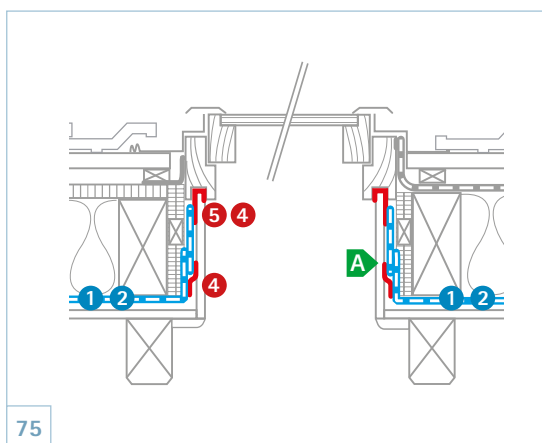
- 1 Luchtdichtingsbaan INTESANA (p. 58¹)
- 2 Luchtdichtingsbaan DA (p. 60¹)
- 3 Luchtdicht binnenpleister
- 4 Kleefband TESCON VANA (p. 294¹)
TESCON No.1 (p. 298¹)
- 5 Aansluitband voor hoeken TESCON PROFIL (p. 312¹)
TESCON PROTECT (p. 310¹)
TESCON INCAV in hoeken (p. 378¹)
- 6 Pleisteraansluitband CONTEGA PV (p. 328¹)
- 7 Pleisteraansluitband CONTEGA SL (p. 334¹)
- 8 Pleisteraansluitband CONTEGA SOLIDO SL (p. 330¹)
CONTEGA SOLIDO SL-D (p. 332¹)
- 9 Aansluitlijm ORCON F (p. 286¹)
ORCON CLASSIC (p. 290¹)
- 10 Aansluitlijm ORCON MULTIBOND (p. 288¹)
- 11 Lucht-/winddichte aansluiting WILLFIX Manchet (p. 368¹)
- 12 Kabelmanchet KAFLEX mono
- 13 Houten beschot
- 14 Dakafdichting
- 15 Trapsgewijs gat
- 16 Drukvast isolatiemateriaal



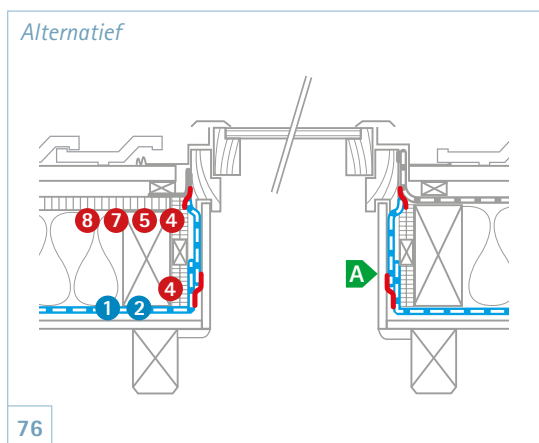
73 Aansluiting binnenkant gevel



74 Alternatief

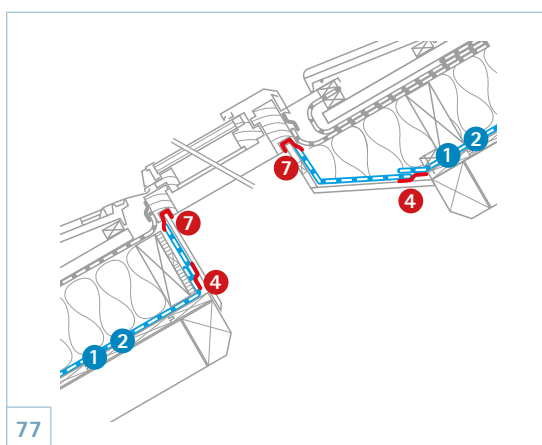


75 Aansluiting dakraam in de groef van het raam - lengtedoorsnede

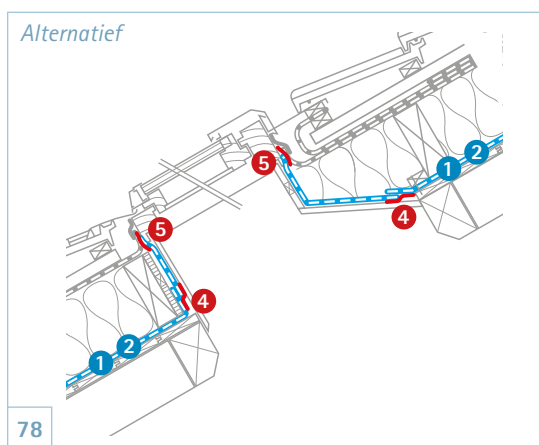


76 Alternatief

Aansluiting dakraam aan de zijkant van het raam - lengtedoorsnede

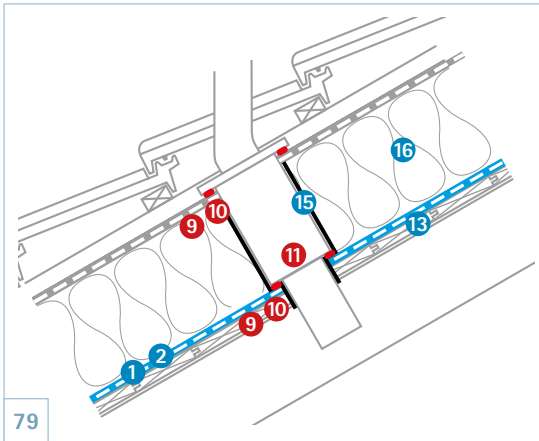


77 Aansluiting dakraam in de groef van het raam - dwarsdoorsnede



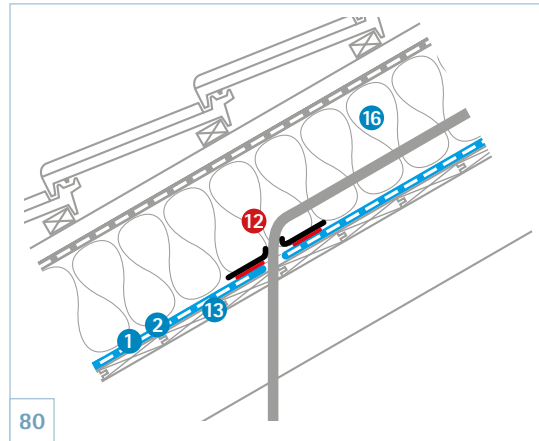
78 Alternatief

Aansluiting dakraam aan de zijkant van het raam - dwarsdoorsnede



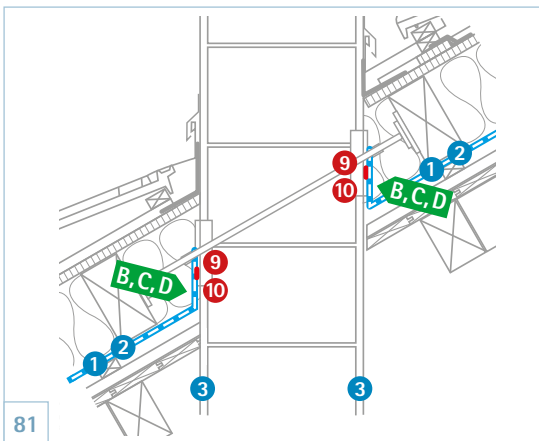
79

Buisdoorvoer door drukvaste dakisolatie op beplanking



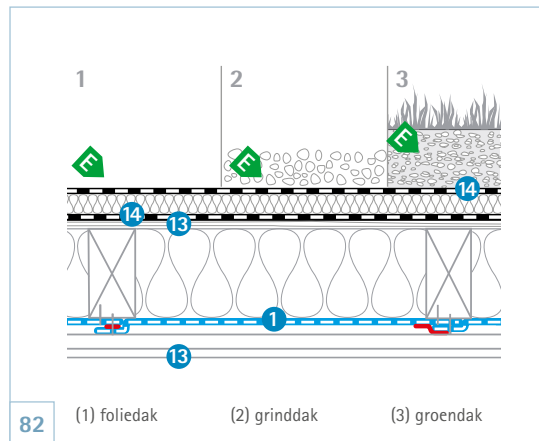
80

Kabeldoorvoer door drukvaste dakisolatie op beplanking



81

Aansluiting schoorsteen



82

Dampremmende folie bij diffusiedicht plat dak
(1) foliedak (2) grinddak (3) groendak

Tips

- A** Voor aansluiting van dakramen is het noodzakelijk dat pro clima DA (p. 60¹⁾ of INTESANA (p. 58¹⁾ in het dakvlak voldoende breed oversteekt, zodat deze van binnenuit met een strook dampremfolie op het kozijn van het raam kan worden aangesloten. Als alternatief kan de baan met een andere strook dampremmende folie tot het raamkozijn worden verlengd. De aansluiting op het raamkozijn gebeurt met pro clima TESCON PROFECT (p. 310¹⁾/TESCON PROFIL (p. 312¹⁾. Op de aansluiting mag geen trekbelasting door het gewicht van de thermische isolatie worden uitgeoefend. Evt. moet de isolatie door een onderliggende constructie ondersteund worden.
- B** Overlappingsen van de dampremmende folie in de hoeken met pro clima TESCON VANA (p. 294¹⁾/TESCON No.1 (p. 298¹⁾ verlijmen.
- C** Ondergrond grondig reinigen. Fijn stof evt. met gronder TESCON PRIMER RP (p. 348¹⁾ binden.
- D** Aansluiting van de damprem op gladde, poriënvrije, niet verzandende prefab schoorstenen ook met TESCON VANA (p. 294¹⁾ of TESCON No.1 (p. 298¹⁾ in combinatie met een voorbehandeling van de ondergrond met TESCON PRIMER RP (p. 348¹⁾.
- E** Vochtwerende maatregelen voor platte daken moeten technisch worden berekend. Neem contact op met de technische hotline
BE: +32 15 62 19 35
NL: +49 (0) 62 02 - 27 82.45

Tip

Als de dakdamprem wordt blootgesteld aan weersinvloeden moet er voor een tijdelijke foliegoot/afvoer boven de doorvoeren worden gezorgd (zie pagina 248¹ en 260¹).

Tip

Gelieve ook de algemene richtlijnen voor schoorsteen-aansluitingen te consulteren op pagina 9.

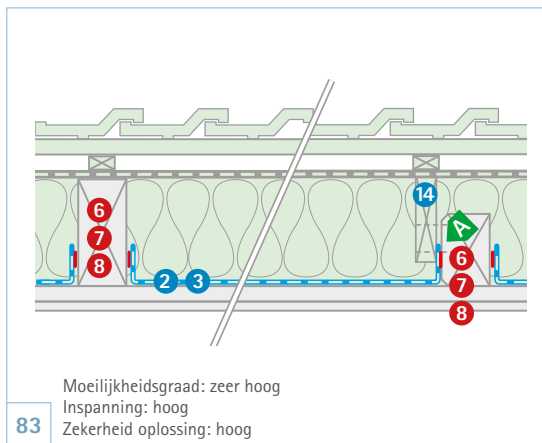
¹⁾ De paginanummers verwijzen naar het gedrukte handboek KENNIS 2018/19.



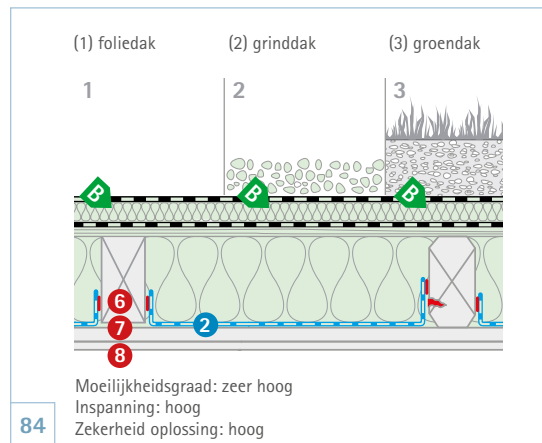
Renovatie-Oplossingen – Luchtdichting Sub-and-Top, kuipvormig en renovatiebehang

Legende

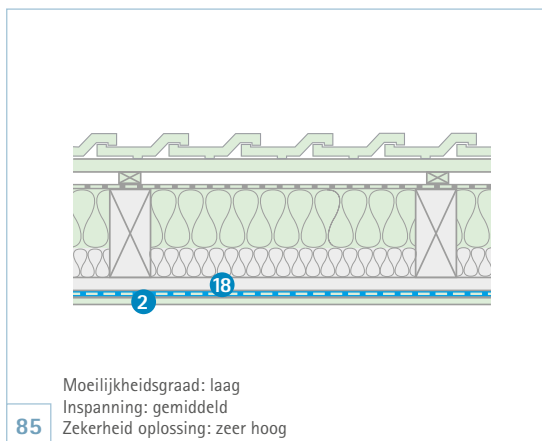
- 1 Luchtdichtingsbaan
DASATOP (p. 90¹)
- 2 Luchtdichtingsbaan
INTESANA (p. 58¹)
INTELLO (p. 32¹)
DB+ (p. 42¹)
- 3 Luchtdichtingsbaan
DA (p. 60¹)
- 4 Dampremmend behang
SANTA (p. 52¹)
- 5 Kleefband
TESCON VANA (p. 294¹)
TESCON No.1 (p. 298¹)
- 6 Aansluitlijm
ORCON F (p. 286¹)
ORCON CLASSIC (p. 290¹)
- 7 Aansluitlijm
ECO COLL voor DB+ (p. 292¹)
- 8 Aansluitlijm
ORCON MULTIBOND (p. 288¹)
- 9 Anschlussklebeband
TESCON SANAPATCH (p. 390¹)
- 10 Buismanchet
ROFLEX (p. 358 pp.¹)
- 11 Kabelmanchet
KAFLEX (p. 352 pp.¹)
- 12 Butyltape
EXTOSEAL MAGOV (p. 320¹)
- 13 Butyltape
EXTOSEAL ENCORS (p. 314¹)
EXTOSEAL FINOC (p. 318¹)
- 14 Ringbalk
- 15 Lip
- 16 Vastgezet met DASATOP FIX
- 17 Verdubbeling
- 18 bestaande binnenbekleding
(luchtdicht)
- 19 Voetgording



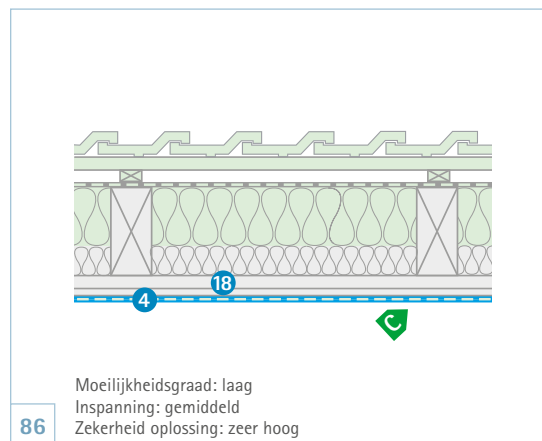
Schuin dak kuipvormig aangebrachte damprem



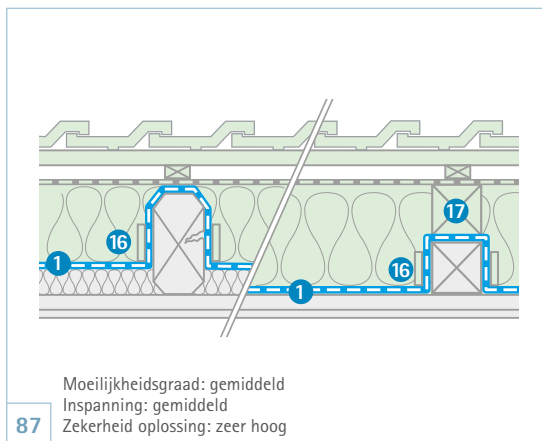
Vlak dak, montage van kuipvormige damprem



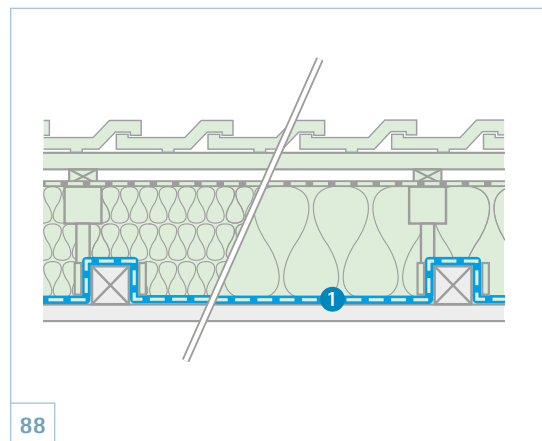
Damprem binnen op bestaande binnenbekleding



Dampremmend behang op luchtdichte binnenaafwerking



Damprem, montage van buitenaf Sub-and-Top



Damprem, montage van buitenaf Sub-and-Top



Tips

- A** Ondergrond grondig reinigen. Fijn stof evt. met gronder TESCON PRIMER RP (p. 348¹⁾) binden.
- B** Vochtwerende maatregelen voor platte daken moeten technisch worden berekend. Neem contact op met de technische hotline
BE: +32 15 62 19 35
NL: +49 (0) 62 02 - 27 82.45
- C** Het renovatiebehang pro clima SANTA (p. 52¹⁾) neemt de werking van de damprem over. Om de luchtdichting te garanderen, moet de ondergrond (bijv. pleister op lichte houtwolconstructieplaten (of gipsplaten) langdurig elastisch en zonder voegen op aangrenzende bouw-elementen worden aangesloten.

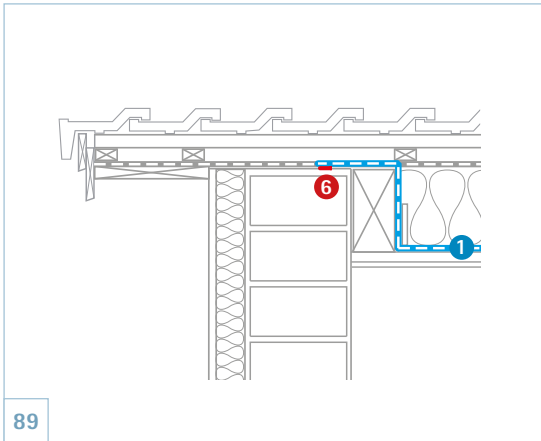
Legende: kleuren

- Nieuwe bouwdelen
- Oorspronkelijke bouwdelen

Tip

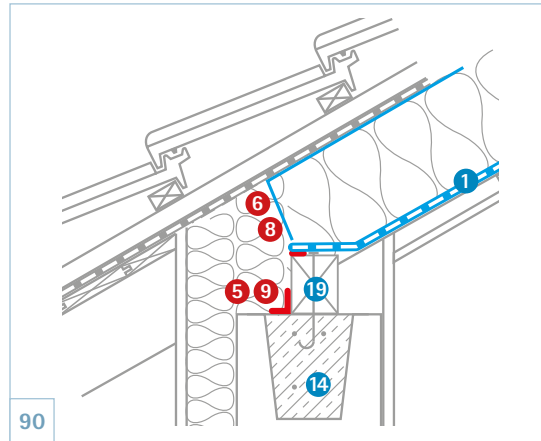
Gelieve ook de algemene richtlijnen voor schoorsteen-aansluitingen te consulteren op **pagina 9**.

¹⁾ De paginanummers verwijzen naar het gedrukte handboek KENNIS 2018/19.



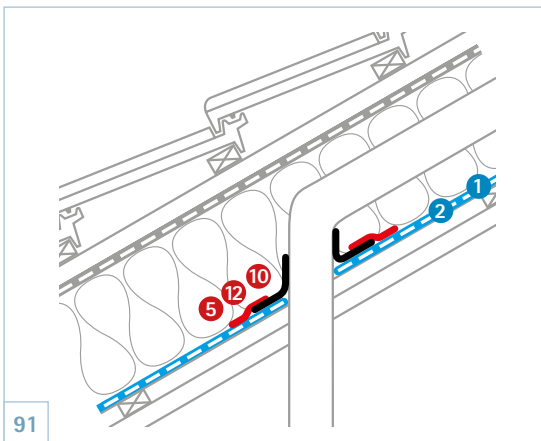
89

Sub-and-Top-plaatsing Aansluiting boeiplank



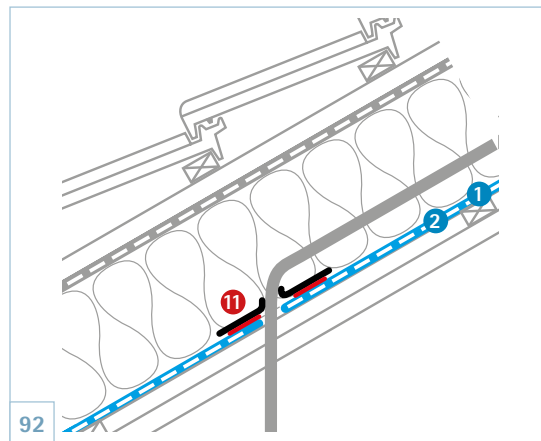
90

Aansluiting kniemuur sub-and-top



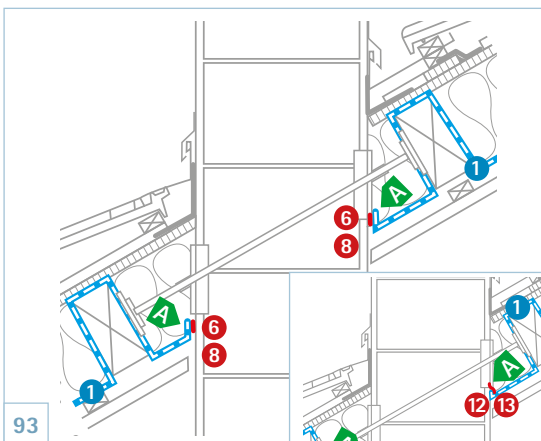
91

Doorvoering buis bij Sub-and-Top en kuipvormig



92

Doorvoering kabel bij Sub-and-Top en kuipvormig

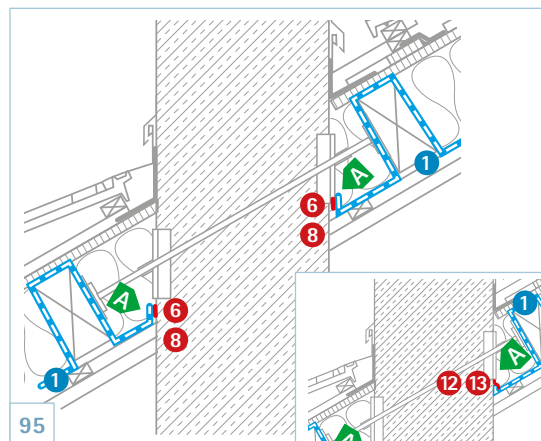


93

Sub-and-Top-plaatsing, Aansluiting op gepleisterde schoorsteen

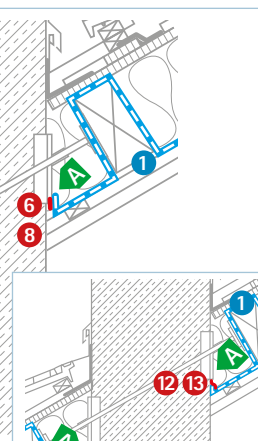


94



95

Sub-and-Top-plaatsing, Aansluiting op betonnen schoorsteen



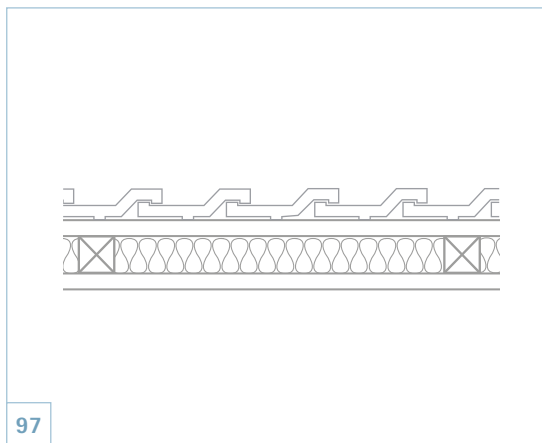
96



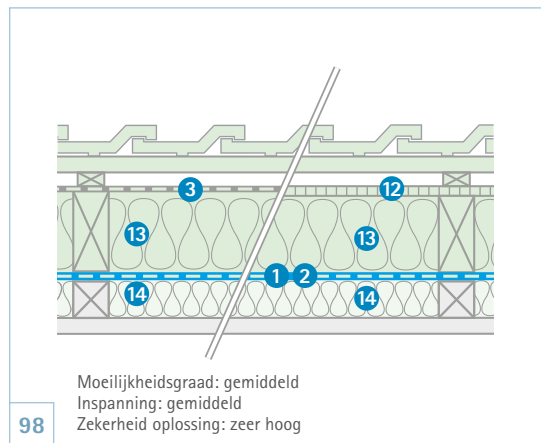
Renovatie-Oplossingen – Luchtdichting langs buiten op de bestaande structuur met nieuwe laag isolatie bovenop

Legende

- 1 Luchtdichtingsbaan INTESANA (p. 58¹)
- 2 Luchtdichtingsbaan DA (p. 60¹)
- 3 Onderdak- resp. onder-spanbanen SOLITEX MENTO-serie (p. 182¹)
- 4 Onderdak-/onderspanbanen SOLITEX MENTO PLUS (p. 182¹)
- 5 Aansluitstrook DA-S (p. 396¹)
- 6 Luchtdicht binnenpleister
- 7 Aansluitlijm ORCON F (p. 286¹)
ORCON CLASSIC (p. 290¹)
ORCON MULTIBOND (p. 288¹)
- 8 Kleefband TESCON VANA (p. 294¹)
TESCON No.1 (p. 298¹)
- 9 Pleisteraanluitband CONTEGA PV (p. 328¹)
- 10 Buismanchet ROFLEX (p. 358 pp.¹)
- 11 Kabelmanchet KAFLEX (p. 352 pp.¹)
- 12 Houtvezel-onderdakplaat
- 13 Minerale wol, houtvezel of cellulose, vlas of hennep isolatie
- 14 Vezelvormige isolatie in het vak
- 15 Isolatie op spanten bij onderdakplaat van houtvezel of isolatie-elementen van schuimstof (PUR/PIR/EPS)
- 16 Ringbalk
- 17 Gecementeerde tipgevel
- 18 Bestaande binnenbekleding
- 19 Muurplaat

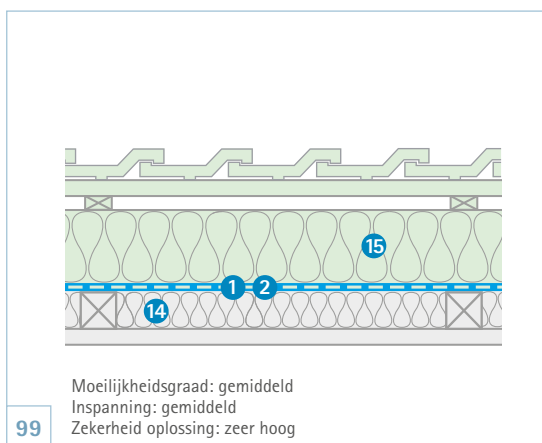


97 Uitgangssituatie



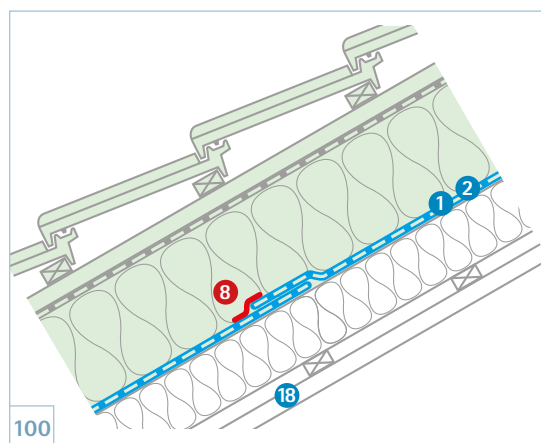
98 Regelopbouw – Renovatie met dakisolatie
Verdubbeling met tussenisolatie

Moelijkheidsgraad: gemiddeld
Inspanning: gemiddeld
Zekerheid oplossing: zeer hoog

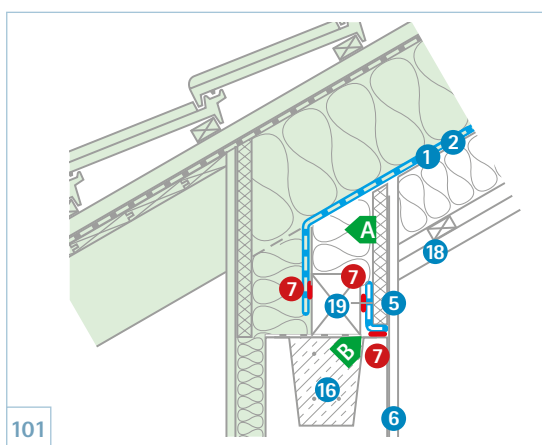


99 Standaardstructuur bij renovatie met drukvaste dakisolatie

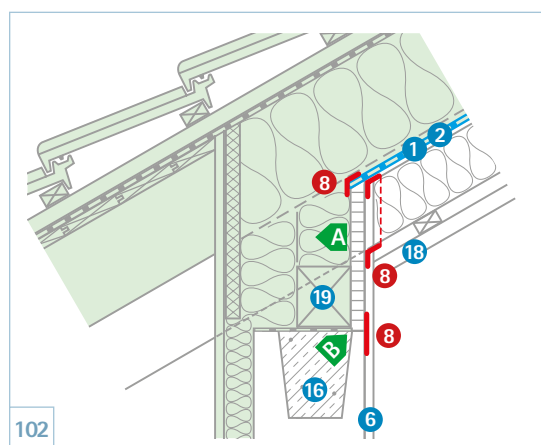
Moelijkheidsgraad: gemiddeld
Inspanning: gemiddeld
Zekerheid oplossing: zeer hoog



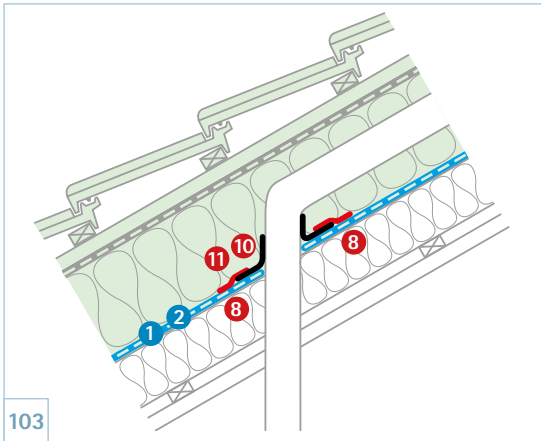
100 Verlijming van baanoverlappingen



101 Aansluiting borstwering (spantbenen verdubbeld)

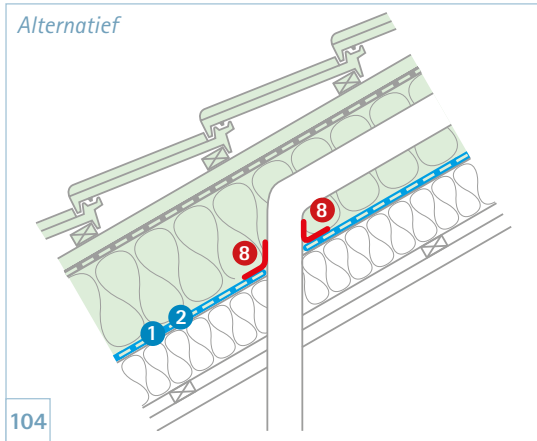


102 Aansluiting borstwering (spantbenen verdubbeld)



103

Doorvoering buis of kabel met manchet



104

Doorvoering buis of kabel met kleefband

Alternatief

Tips

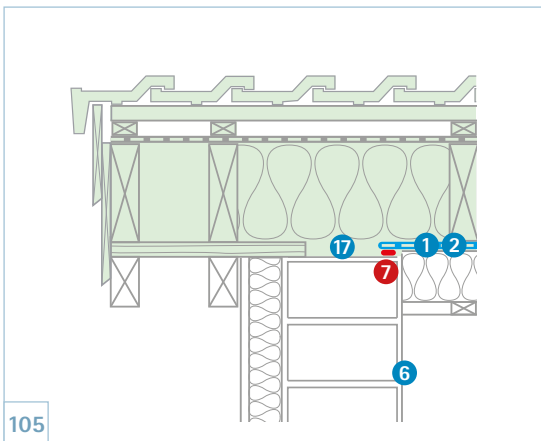
- A Wordt er meer dan 20 % van de thermische isolatie (van de totale warmte-doorlaat-weerstand) onder de damprem aangebracht, dan moet evt. worden aangetoond dat deze dampdiffuus is.
- B Zorg dat de voeg tussen voetgording en ringbalk afgedicht is.

Legende: kleuren

- Nieuwe bouwdelen
- Oorspronkelijke bouwdelen

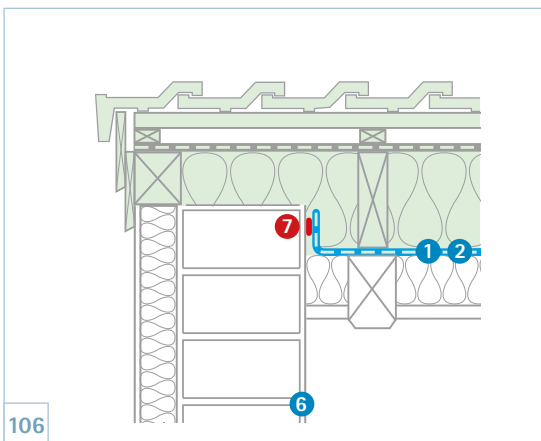
Tip

Als de dakdamprem wordt blootgesteld aan weersinvloeden moet er voor een tijdelijke foliegoot/afvoer boven de doorvoeren worden gezorgd (zie pagina 248¹⁾ en 250¹⁾).



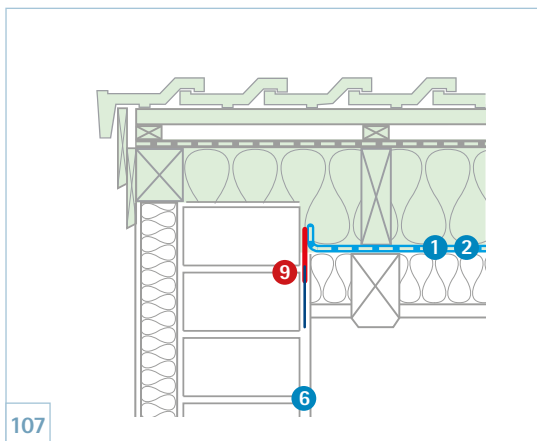
105

Aansluiting daklijst op de bovenrand van de muur – wand tot aan de bovenrand bepleisterd



106

Aansluiting daklijst binnenkant met aansluitlijm – wand tot aan de bovenrand bepleisterd



107

Aansluiting daklijst binnenkant met pleisteraansluitband – wand tot aan de bovenrand bepleisterd

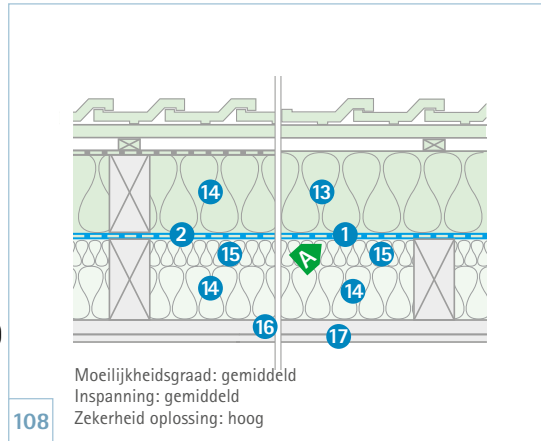
¹⁾ De paginanummers verwijzen naar het gedrukte handboek KENNIS 2018/19.



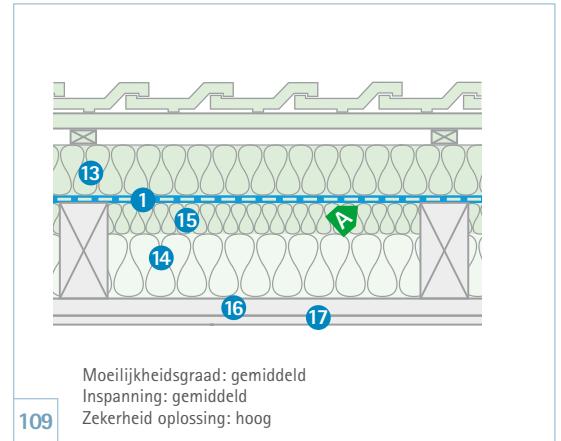
Renovatie-Oplossingen – Luchtdichting in het midden

Legende

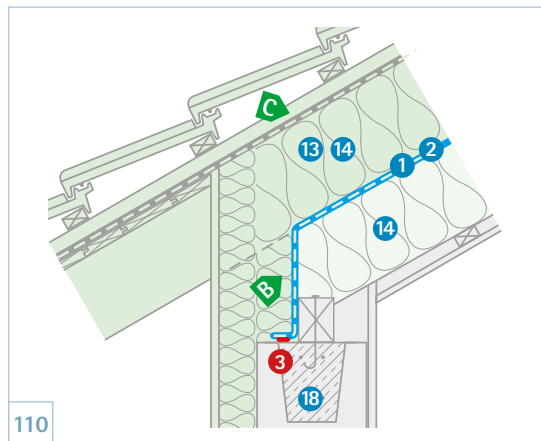
- 1 Luchtdichtingsbaan
DASAPLANO 0,01 (p. 74¹)
- 2 Luchtdichtingsbaan
DASAPLANO 0,50 (p. 82¹)
- 3 Aansluitlijm
ORCON F (p. 286¹)
ORCON CLASSIC (p. 290¹)
ORCON MULTIBOND (p. 288¹)
- 4 Kleefband
TESCON VANA (p. 294¹)
TESCON No.1 (p. 298¹)
- 5 Aansluitband voor hoeken
TESCON PROFIL (p. 312¹)
TESCON PROTECT (p. 310¹)
- 6 Pleisteraansluitband
CONTEGA SOLIDO SL (p. 330¹)
CONTEGA SOLIDO SL-D
(p. 332¹)
- 7 TESCON INCAV in hoeken
(p. 378¹)
- 8 Buismanchet
ROFLEX (p. 358 pp.¹)
- 9 Kabelmanchet
KAFLEX (p. 352 pp.¹)
- 10 Montagehoeklijst
TESCON FIX (p. 392¹)
- 11 Butyltape
EXTOSEAL MAGOV (p. 320¹)
- 12 Pleisteraansluitband
CONTEGA SL (p. 334¹)
- 13 Isolatie op de spanten
houtvezel-onderdakplaat
- 14 Vezelvormige flexibele
vakisolatie
- 15 Vezelvormig isolatiemateriaal
als aanvulling bij een
bestaande vakisolatie
- 16 Betengeling
- 17 Binnenbekleding
- 18 Ringbalk
- 19 Gecementeerde tipgevel



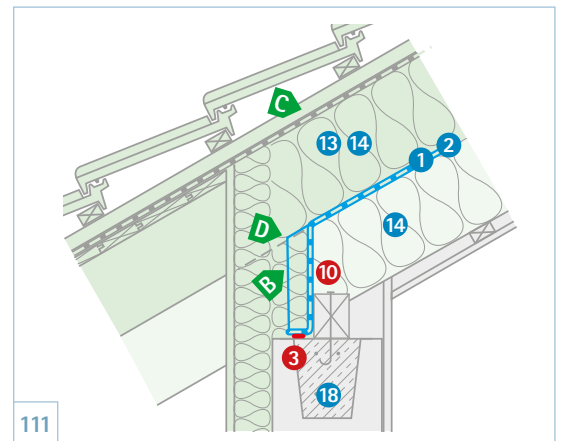
Voorgeschreven opbouw 1:1-oplossing



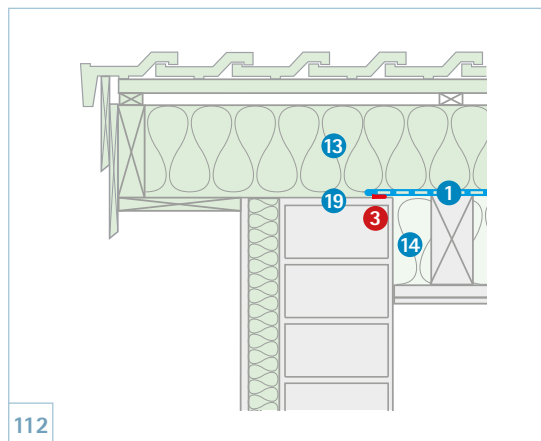
Voorgeschreven opbouw 1:2-oplossing / 3:1-oplossing



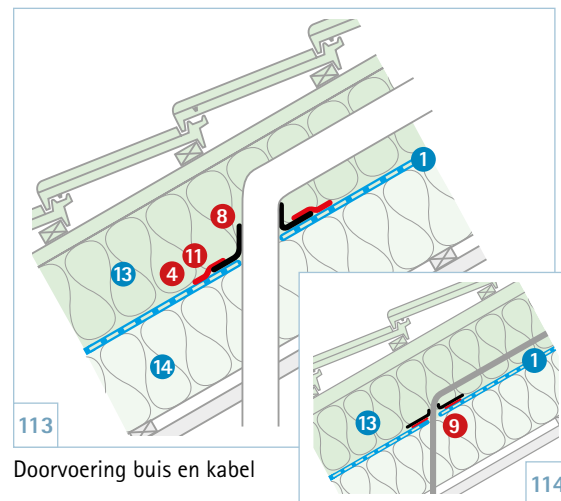
Aansluiting kniemuur: aanwezige spant eindigt op de muurplaat



Aansluiting kniemuur bij een doorlopende spant



Aansluiting boeiplank



Doorvoering buis en kabel

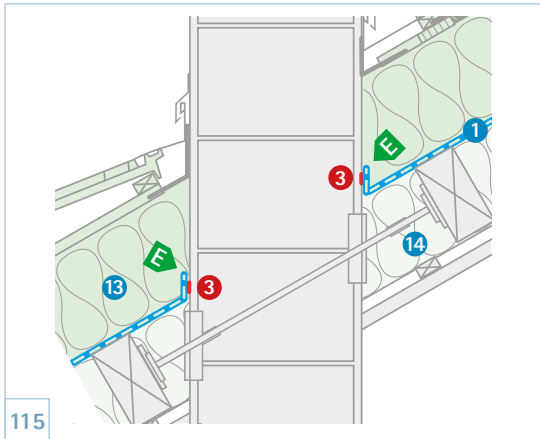


Tip

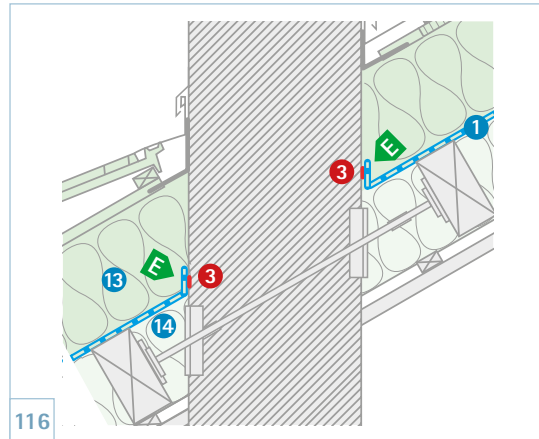
De aansluitdetails laten de 1:1-opbouw zien met als bovenisolatie een onderdakplaat van houtvezel en gebruik van DASAPLANO 0,01. Aansluitingen met DASAPLANO 0,50 bij de 1:1-opbouw of DASAPLANO 0,01 bij de 2:1- en 3:1-opbouw gebeuren op vergelijkbare wijze

Tip

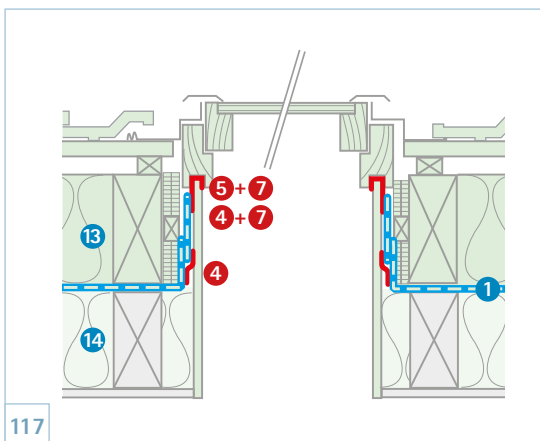
Gelieve ook de algemene richtlijnen voor schoorsteen-aansluitingen te consulteren op p. 9.



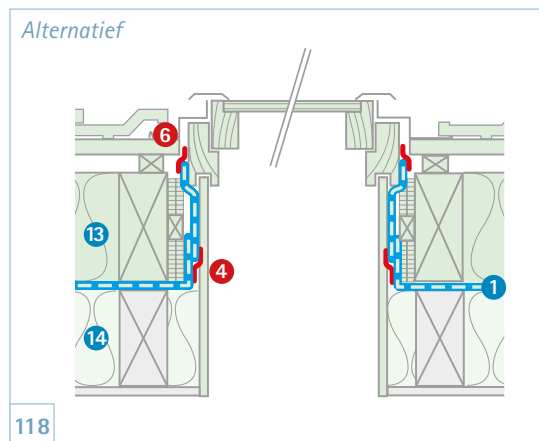
115 Aansluiting op gepleisterde schoorsteen



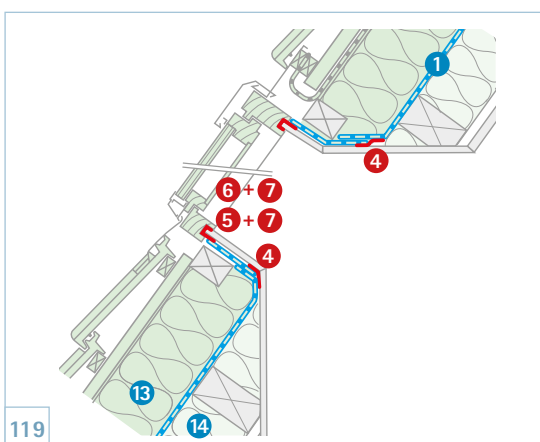
116 Aansluiting op betonnen schoorsteen



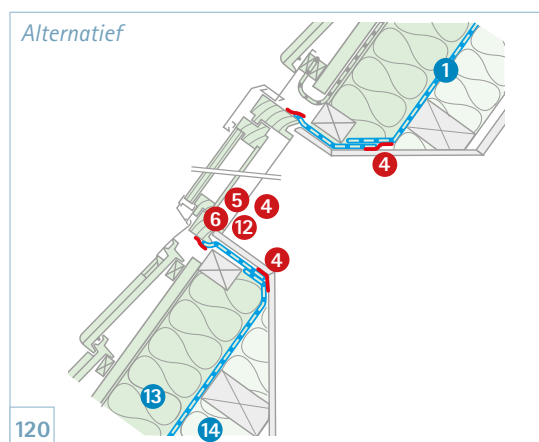
117 Aansluiting dakraam in de voeg van het raam – lengtedoorsnede



118 Alternatief Aansluiting dakraam aan de zijkant van het raam – lengtedoorsnede



119 Aansluiting dakraam in de voeg van het raam – dwarsdoorsnede



120 Alternatief Aansluiting dakraam aan de zijkant van het raam – dwarsdoorsnede

Tips

- A** DASAPLANO 0,01 connect (p. 74¹⁾) met monolithisch poriënvrij membraan vereist. Mogelijk met een houtvezelonderdakplaat als toplaag.
- B** In het verticale deel zo veel mogelijk isolatie aan de koude zijde van de luchtdichtingsfolie aanbrengen.
- C** Een onderdakfolie tussen de eerste 2 houtvezelplaten inklemmen voor de afvoer van eventueel vocht in de dakgoot.
- D** TESCON INVEX in hoeken (p. 380¹⁾)
- E** Ondergrond grondig reinigen. Fijn stof evt. met gronder TESCON PRIMER RP (p. 348¹⁾) binden.

Legende: kleuren

- Nieuwe bouwdelen
- Oorspronkelijke bouwdelen

Tip

Als de dakdamprem wordt blootgesteld aan weersinvloeden moet er voor een tijdelijke foliegoot/afvoer boven de doorvoeren worden gezorgd (zie pagina 248¹ en 250¹).

¹⁾ De paginanummers verwijzen naar het gedrukte handboek KENNIS 2018/19.

Veilige systeemoplossingen voor de dichting van de bouwschil

Luchtdichting binnen nieuwbouw

Voor vakisolaties in schuine dakconstructies, platte daken, wanden en vloeren
KENNIS 2018/19 p. 28

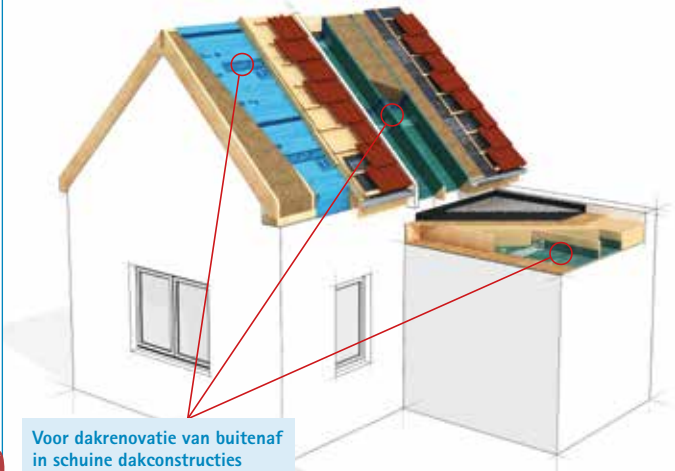
Voor dakisolaties in schuine dakconstructies
KENNIS 2018/19 p. 56

Voor aansluitingen op ramen en bouwelementen
KENNIS 2018/19 p. 255



Luchtdichting binnen renovatie

Voor dakrenovatie van buitenaf in schuine dakconstructies en platte daken
KENNIS 2018/19 p. 70



pro clima
stelsysteemgarantie
uitgebreid transparant fair
www.nl.proclima.com/stelsysteemgarantie

Winddichting buiten dak en muur

Voor onderdakfolies bij dakpannen en metalen dakplaten
KENNIS 2018/19 p. 176

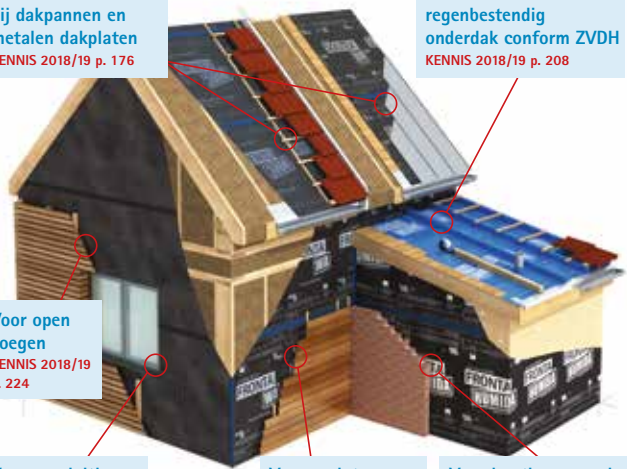
Voor waterdicht of regenbestendig onderdak conform ZVDH
KENNIS 2018/19 p. 208

Voor open voegen
KENNIS 2018/19 p. 224

Voor aansluitingen op ramen en bouwelementen
KENNIS 2018/19 p. 255

Voor gesloten voorgeplaatste gevels
KENNIS 2018/19 p. 228

Voor houtbouw wanden achter geventileerde voormuurlagen
KENNIS 2018/19 p. 238



Betrouwbare verbinding

- Allroundkleefbanden en aansluitlijmen voor binnen en buiten
- Aansluitband voor pleisterwerk
- Detailoplossingen



Gebruik pro clima ook online!

Meer informatie en achtergronden op

www.proclima.com



Informatie- en bestelservice

Informatie over alle pro clima-systemen, aanbestedingsteksten en brochures vindt u snel en eenvoudig bij de infoservice:

België
Tel.: +32 15 62 39 35
Fax: +32 15 62 39 36
info@isoproc.be
www.isoproc.be

Nederland
Tel.: +49 (0) 62 02 – 27 82.0
info@proclima.de
(duits/engels)



www.proclima.com

© pro clima 05.2018 | DIG-871

De weergegeven informatie heeft betrekking op de huidige stand van onderzoek en ervaringen uit de praktijk. Wij behouden ons het recht voor om de aanbevolen constructies en de verwerking, de verdere ontwikkeling en de daarmee gepaard gaande kwaliteitsverandering van de afzonderlijke producten te wijzigen. Op het tijdstip van montage informeren wij u graag over het actuele kennisniveau.

MOLL
Bauökologische Produkte GmbH
Rheintalstraße 35 – 43
68723 Schwetzingen
Tel.: +49 (0) 62 02 – 27 82.0
eMail: info@proclima.com

